

«Atlántica, S. L.»

FABRICACION DE BIENES DE EQUIPO PARA LA INDUSTRIA

Ha patentado unas mejilloneras metálicas que ofrecen grandes ventajas para sus explotadores

En sus naves ha nacido la primera Escuela de Aprendices



El Director-Gerente de la empresa, don César de Lombera Pando.

Hace diez años, don César de Lombera Pando, director-gerente copropietario de «Atlántica, S. L.» visitaba Villagarcía para estudiar el enclave de una nueva fábrica. Aquí encontró la situación ideal, en una península con laterales al nivel del mar. En Vizcaya, por la gran proliferación de industrias, ya no era posible localizar un lugar de estas condiciones.

Así se dieron los primeros pasos que conducirían al logro del importante complejo que hoy es «Atlántica». El señor Lombera y Pando nos explica pormenores:

—Queríamos, en principio, instalar unas gradas para construcción rural, pero las circunstancias, una vez instalados aquí, nos han ido orientando hacia la producción de bienes de equipo para la industria principalmente cerámica, de la piel, de conservas, canteras y de la madera; y desde hace dos años, la construcción un poco en serie de las mejilloneras patentadas por nosotros y otros fabricados metálicos.

—Había hablado usted de construcción de bienes de equipo...

—Estamos clasificados por el Instituto de Medio y Largo Plazo como «constructores de bienes de equipo». Esto para nosotros podría haber sido una gran cosa, pero no lo es tanto. Por desgracia, una cosa es lo que se dice y otra lo que se hace. Hoy día, todavía no hemos podido hacer uso de estas ventajas que sobre el papel tenemos y que podíamos dar a nuestros clientes pero que en la realidad se nos niegan.

—¿Fueron difíciles los comienzos?

—Empezamos modestamente, como creo que se deben iniciar las cosas para ir pisando sobre terreno firme, con un taller, que hoy es almacén, con ocho obreros. Hemos llegado a tener ochenta.

—¿Cómo han cubierto las necesidades de personal?

—Había una absoluta carencia de formación profesional por no haber fábricas similares y por eso instalamos una escuela de aprendices que, según noticias, ha sido la primera que se ha instalado en este sentido, en la provincia. Hemos formado muchas promociones de chicos y finalmente tuvimos que cerrarla porque nuestros esfuerzos no tenían compensación. En la ausencia de formación profesional, estos muchachos eran muy apetecidos por los talleres circundantes, y una vez recibida su formación, se nos marchaban, por tener mejores proposiciones. No obstante, a pesar de haber cerrado la escuela de aprendices, seguimos nuestra promoción de formación profesional aunque verdaderamente, no se nos reconoce por parte de las autoridades laborales ninguno de los méritos que todos los talleres tenemos en esta formación profesio-

nal. Parece ser que prefieren promocionar cursos de formación profesional acelerada que son efectivos, no cabe duda, pero que nunca llegan a la formación que da el trabajo continuo y la enseñanza de los oficiales hacia el aprendiz.

—¿Qué ventajas ofrecen las mejilloneras por ustedes patentadas?

—Nuestra mejillonera metálica fue asesorada por ingenieros navales a quienes se les presentó el problema. El emparrillado puede ser metálico y de madera —en el metálico todavía no han entrado lo suficiente los usuarios yo lo veo con ventajas superiores al de madera— por ser más ligero y de mayor resistencia. Estas mejilloneras han tenido un gran éxito. La primera, que se hizo en 1960, ha estado sometida a estrecha vigilancia, por parte de todos los mejilloneros, y a la vista de su buen resultado, el pasado año todos se volcaron a la renovación de las baiteas. Se han hecho de uralla, de plástico, de muchos materiales, pero hasta la fecha por las noticias que se tienen, todavía no son muy completas y siguen estando en vigor y actualizadas las metálicas.

—¿Cómo se instalan?

—Tenemos unas gradas en las que se construyen, y son botadas al mar como los propios barcos. Esto da una gran ventaja de construcción y de seguridad al explotador porque recibe la mejillonera ya en el mar, sin ninguna preocupación, completamente dotada para poder ya anclarla y utilizarla.

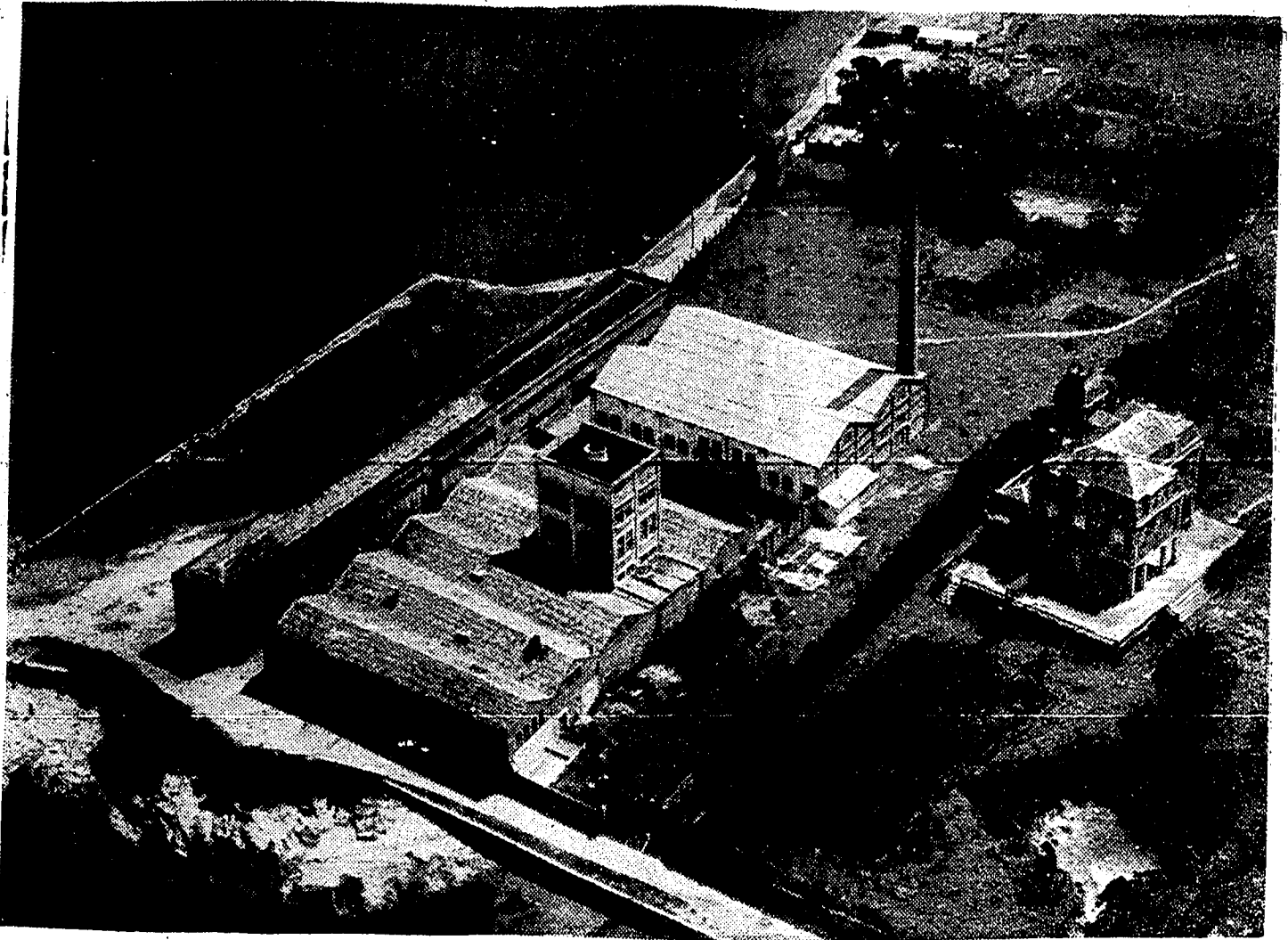
—¿Sobre qué mercados se proyecta «Atlántica»?

—Nuestra proyección es interregional, aunque tenemos obra para Madrid, y estamos ahora realizando una muy importante para el puerto de Bilbao, como es un varadero para barcos de setecientos toneladas. Nos cabe la satisfacción de trabajar para la empresa Alvarez, Pontesa y sus nuevas fábricas hoy en funcionamiento, sus ambiciosos proyectos de nuevas fábricas en el Polo de Vigo, que están como todos casi paralizados por las medidas estabilizadoras. También colaboramos con las importantes empresas cerámicas de la zona, sobre todo con la Cerámica Domínguez del Noroeste, que precisamente está ahora en una fase de ampliación importante, y con la fábrica de curtición «Piel y Curtidos» (Piscusa) de Padrón, una de las más importantes de España y así mismo con la industria naval de Vigo, en el ramo de la fundición. Nuestros talleres son ciertamente autárquicos, (pero ello es debido a la carencia de industria auxiliar) puesto que tenemos fundición de hierro y metales, taller de moldes, taller eléctrico, taller de construcciones mecánicas, taller de calderería y montajes además del correspondiente laboratorio auxiliar de fundición.

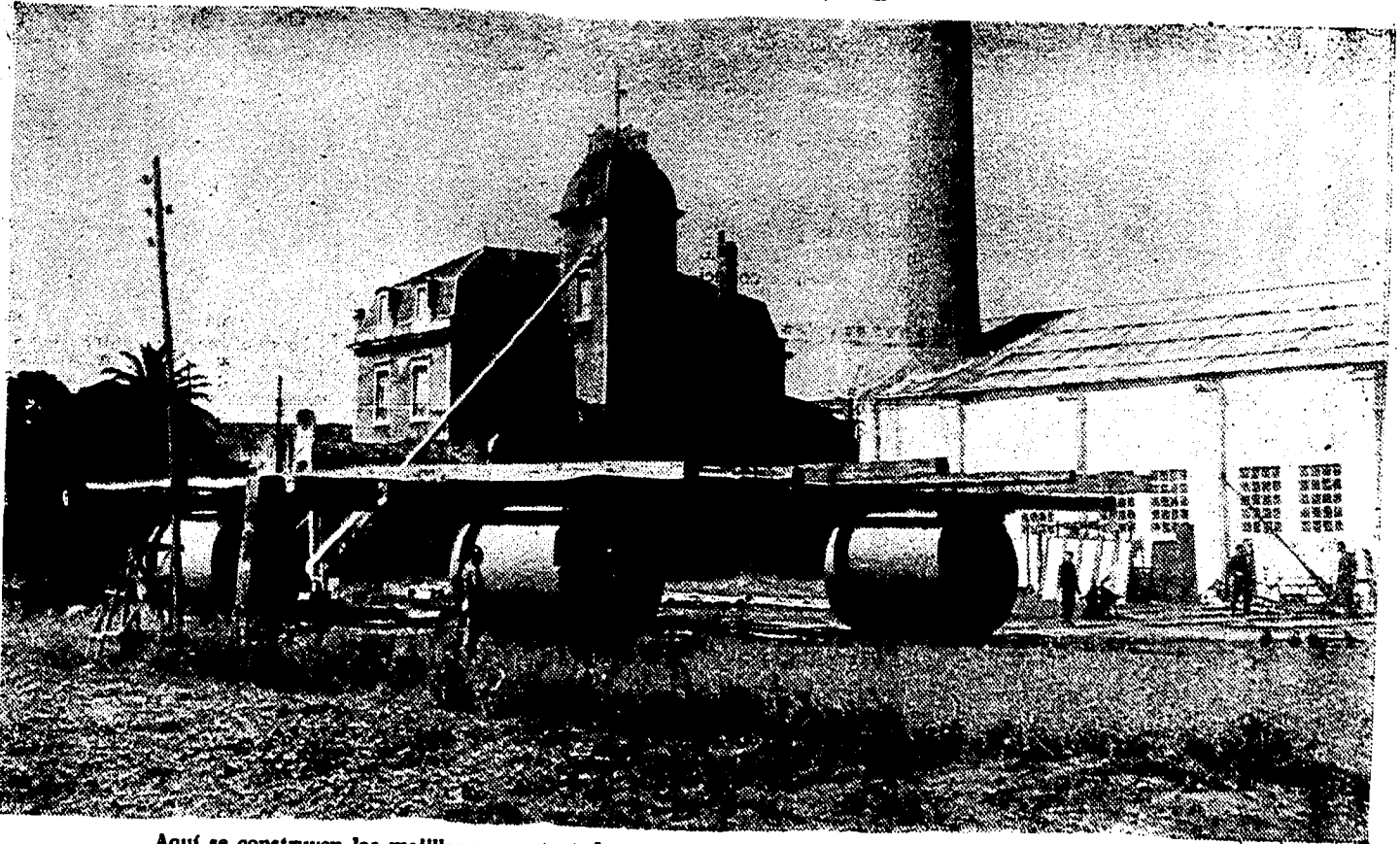
—¿Qué planes de expansión tienen previstos?

—Está en construcción un varadero para barcos de hasta seiscientas toneladas y una nave de calderería naval de mil doscientos metros cuadrados.

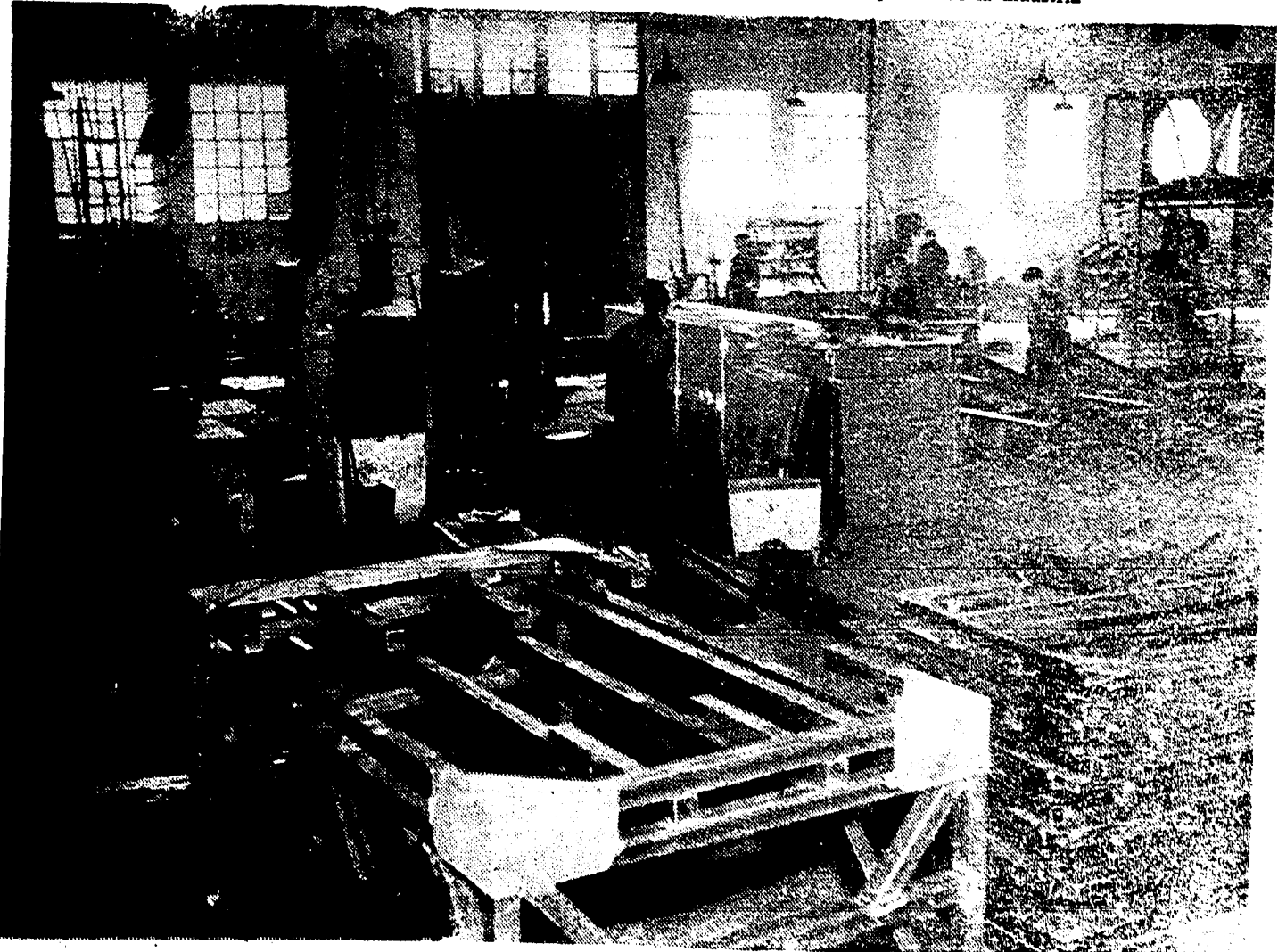
Esta es, en síntesis, la firme trayectoria de «Atlántica, S. L.» una empresa que además da constancia de su permanente preocupación social. En Villagarcía es conocida la importancia que aquí se da a la festividad de los Reyes Magos. Los tres Magos, con sus séquito tienen cada 6 de enero una cita con «Atlántica», para ofrecer obsequios a los hijos de los productores. Así conjuga la unión espiritual y material entre empresa y personal.



Vista aérea de ATLANTICA, S. L.



Aquí se construyen las mejilloneras patentadas por ATLANTICA, S. L. Vista parcial de la Industria



Una sección de ATLANTICA, S. L.

VILLAGARCIA

Fotografías de ARJONES