

Santa Clara



VIGO

Moisés Alvarez



Xoias da COLECCIÓN ÁLVAREZ

Esplendor cerámico de Vigo

CASA DAS ARTES

do 18 de febreiro ao 18 de abril de 2010



ORGANIZA

EXCMO. CONCELLO DE VIGO

MUSEO DA CIDADE "QUIÑONES DE LEÓN"

XUNTA REITORA

PRESIDENTE

D. Eudoso Álvarez Álvarez
Concelleiro Delegado da Área de Patrimonio Histórico

VICEPRESIDENTE

D. Xesús López Carreira
Concelleiro Delegado da Área de Cultura e Animación Sociocultural

VOCAS

D. Antonio Coello Buñil

D. Xoan Xosé Hermida Díaz

Dña. M^a Elvira Larriba Leira

Dña. Laura López Atrio

D. Juan Carlos Martínez López

D. Francisco Pablos Holgado

D. Juan Luís Piñeiro Ferradás

D. Antonio Quesada Porto

D. Angel Rivas González

D. Domingo Teixeira Rodríguez

D. Bernardo Vázquez Gil
Cronista Oficial da Cidade de Vigo

DIRECTOR E SECRETARIO

D. José Ballesta de Diego

EXPOSICIÓN

COMISARIADO

Beatriz Liz de Cea

COORDINACIÓN TÉCNICA

Dolores Seoane Domínguez

DESEÑO E MONTAXE

Ática Servizos Culturais

Mario Ubiaga André

GRÁFICA

Dengueanguap

TRANSPORTE

Artecom Servizos Integrados de Arte. S. L.

SEGURO

AXA ART

Aon Gil y Carvajal, S.A. Correduría de seguros

PUBLICACIÓN

COORDINACIÓN XERAL

Museo da Cidade "Quiñones de León"

TEXTOS

Beatriz Liz de Cea

Xoan Carmona Badía

REVISIÓN LINGÜÍSTICA

Katy Panadero

DESEÑO

Palacios Publicidad

FOTOGRAFÍA

Carlos R. Prieto

IMPRESIÓN

C/A Gráfica

ISBN 978-84-92425-17-4

D.L. VG 127-2010

AUDIOVISUAL

PRODUCCIÓN

Museo da Cidade "Quiñones de León"

REALIZACIÓN

Beatriz Liz de Cea

GRAVACIÓN

Radivideo

MÚSICA

Xosé Liz

TESTEMUÑAS

Moisés Álvarez

Jose Carlos Barros

Maite Pena

M^a del Carmen A. Braga

INTÉRPRETE

Pilar Parada Rodríguez

IMAXES E DOCUMENTACIÓN

Arquivo Hemerográfico ABC

Arquivo José Manuel Álvarez

Arquivo Moisés Álvarez

Arquivo Municipal de Vigo

Arquivo Pacheco

Centro Galego de Imaxe

FilMOTECA española

María Sánchez Santervas

AGRADECIMENTOS

Arquivo Municipal de Vigo

Arquivo Pacheco

Centro Galego de Imaxe

Andrea Serodio

Carlos Cameselle

Elena Paz

Fernando Vilaboa

Ignacio Oliveira

José Ballesta

José Manuel Álvarez

Lulavai

Magar

Moisés Álvarez González

Ramón Vázquez

E en xeral a todos os traballadores e traballadoras de Álvarez
que promoveron a iniciativa da recuperación da colección.



A confluencia de creatividade e puxanza económica é un dos principais sinais de identidade da nosa cidade, dinámica e loitadora. E precisamente a exposición “Xoias da colección Álvarez. Esplendor cerámico de Vigo” amosa este trazo da nosa historia a través do percorrido por un grupo empresarial que desenvolveu a súa actividade ao longo da maior parte do século XX. Trátase do Grupo de Empresas Álvarez, fundado orixinalmente no ano 1927 no barrio de Casablanca e operativo dende 1941 en Cabral.

Tras un exhaustivo traballo de inventariado das pezas depositadas no museo da cidade “Quiñones de León”, a mostra supón un paso máis no esforzo pola recuperación do noso patrimonio cultural. Integrada por exemplares dunha gran beleza e un alto valor simbólico, a colección representa unha parcela da nosa historia, caracterizada polo desenvolvemento industrial, de xeito que tamén permite facer un percorrido polo pasado máis recente de Vigo.

Dende a Tenencia de Alcaldía quero expresar os meus parabéns a todas as persoas que teñen feito posible esta iniciativa, en tanto que contribúe decisivamente na posta en valor da nosa historia. Quero tamén aproveitar para animar a todos os vigueses e viguesas a que se acheguen á Casa das Artes para visitar “Xoias da colección Álvarez. Esplendor cerámico de Vigo” e comprobar a nosa riqueza patrimonial.

Santiago Domínguez Oliveira
Tenente de Alcalde do Concello de Vigo



OS ÁLVAREZ, UNHA FAMILIA PRECURSORA E EMPRENDEDORA

No inicio do século pasado algúns dos nosos emigrantes nas américas decidiron volver e investir en proxectos novos os recursos que puideran obter na súa aventura ultramarina. Un destes homes chegou a crear na nosa cidade unha grande empresa que levaba o apelido da familia e que foi exemplo e guía dunha maneira de entender a actividade económica e industrial. Estes precursores entendían que era necesario facer un bo traballo, presentar un produto de calidade e facelo a un prezo asequible, pero tamén era necesario coñecer, valorar e aprofundar no que se estaba a facer noutros lugares do mundo, co obxecto de aprender e entender esas novas formas ou usos que poderían complementar a propia actividade industrial.

Nace así unha colección cun profundo e innegable valor estético, que se aproxima ás grandes coleccións europeas sobre a mesma temática, especialmente ás francesas e alemanas, e que non teñen recibido o recoñecemento que se merecen por mor dos avatares históricos que conduciron á desaparición do grupo de empresas Álvarez.

Estamos, xa que logo, ante unha colección que ten un elevadísimo valor artístico e cultural, verdadeiro patrimonio histórico da cidade que hoxe lle presentamos a toda a cidadanía de Vigo, pero á súa vez relata e comunica unha maneira de entender a industria que deberíamos recuperar para os tempos futuros; e no que a familia Álvarez é verdadeira precursora.

Eudasio Álvarez Álvarez
Concelleiro Delegado da Área de Patrimonio Histórico

O desexo dos vigueses e viguesas de dispor dun espazo propio no que ler e contar a súa propia historia; dun lugar, en definitiva, no que recoñecerse e, polo tanto, sentirse parte dunha mesma comunidade civil; de intereses comúns e emocións compartidas; acadou un dos seus momentos álxidos no século pasado; cando, cara aos anos 20, un grupo de entusiastas cidadáns, encabezados polo eminente cronista oficial Avelino Rodríguez Elías; levou a cabo un labor acelerado de rescate do patrimonio urbano vigués que ía quedando, disperso e descontextualizado, no *revolutum* urbanístico que por entón só se albiscaba; e ao seu paso arrasaba prazas, fontes, pazos, monumentos,... pulindo, ata o nivel do chan, todo sinal visible de pasado, se cadra por sentilo, dalgún xeito, vergoñento. Esas poucas cousas rescatadas, e temporalmente amoreadas nun depósito municipal, debían formar parte, imaxinaron, dun futuro Museo da Cidade; algo que, estaban seguros, agradecerían as xeracións vindeiras.

Poucos saben que á iniciativa dese colectivo desinteresado lle podemos deber, en última instancia, a supervivencia do Neptuno que hoxe engalana un dos máis fermosos estanques de Castrelos; e aínda máis descoñecen que o que actualmente é mero elemento decorativo foi en tempos parte cimeira dunha fonte da que beberon vigueses e viguesas durante máis de 200 anos; exactamente dende mediados do século XVII, reinando Filipe IV; ata 1890, cando, reinando Afonso XIII, a fonte foi derrubada por mor da remodelación do contorno da Porta do Sol, onde se achaba.

Preto do Neptuno, no mesmo xardín histórico, tamén atopamos un fermosísimo paseo denominado “dos escudos” por acompañar o paso unha evocadora sucesión de labras heráldicas. Para o visitante foráneo poida que non teñan outro valor ca o decorativo; para nós, os vigueses, ese paseo é algo máis. Cada unha desas pedras é a única que sobrevive do que fora gran casa, pazo ou convento do Vigo anterior ao século XX.

Cremos que o entusiasmo daqueles homes - que, co tempo, motivou en 1937 a creación do museo municipal de Vigo “Quiñones de León” - debe ser hoxe novamente retomado, agora si, con plena continuidade; e a recuperación da colección Álvarez debería servirmos neste sentido como punto de inflexión cara ao nacemento dunha nova actitude e mentalidade respecto do noso patrimonio. A colección, como o Neptuno, é igualmente unha auténtica supervivente. Cando do que fora corazón do imperio Álvarez só quedaba en pé o seu grande esqueleto en Cabral, e as instalacións eran xa obxecto dun saqueo xeneralizado, o Concello de Vigo impulsou a feliz iniciativa dos antigos traballadores da fábrica de rescatar algo que aos intrusos milagrosamente lles pasara desapercibido. Protexido por unha sinxela porta de madeira e un cadeado atopábase intacto o *sancta sanctorum* da empresa, o chamado comunmente *museo da fábrica*: centos de obxectos cerámicos de gran beleza que, máis alá do seu interese artístico, tiñan inmenso valor histórico ao tratarse do único recordo material do que foi, sen dúbida, un dos capítulos empresariais máis gloriosos na historia recente de Vigo.

Faremos xustiza a aqueles homes que hai máis de cen anos soñaron un museo da cidade, e a tantos outros que desinteresadamente os seguiron, só se este exercicio de recuperación do noso patrimonio que supón o rescate da colección Álvarez se prolonga no tempo con outras iniciativas de igual calado. O museo “Quiñones de León”, no pazo de Castrelos, está xa preparado pola súa vinculación íntima cos vigueses e viguesas para se converter nesa necesaria cápsula de tempo na que preservar a nosa memoria e a nosa identidade. É, sen ningunha dúbida, o seu máis lexítimo depositario.

José Ballesta de Diego
Director do Museo da Cidade “Quiñones de León”

*“Un entra no futuro
retrocedendo”*

Paul Valéry

A COLECCIÓN ÁLVAREZ. UNHA PRIMEIRA APROXIMACIÓN.

O impulso económico que supuxo o desenvolvemento das industrias asociadas ao mar en Vigo, durante o primeiro terzo de século XX, veu cambiar o panorama socioeconómico e urbano da cidade, converténdoa nun dos eixes industriais de Galicia. Neste contexto nace, fóra da tradición marítima, o primeiro xerme do que chegará a ser unha das empresas vitrocerámicas máis importantes do país: o grupo de empresas Álvarez.

D. Manuel Álvarez Rey, ourensán de nacemento e fundador da empresa, emigrara moi novo á rexión cubana de Santa Clara, onde chegou a reunir unha pequena fortuna, grazas á explotación dun serradoiro de táboa da súa propiedade. Aconsellado por un banqueiro amigo, D. Manuel inviste os aforros conseguidos en marcos alemáns, que comezan a devaluarse moi rapidamente trala I Guerra Mundial. Por medo á ruína, o empresario decide viaxar a Alemaña coa esperanza de poder empregar a moeda adquirida. A súa elección de compra foi un gran lote de porcelana, louza e cristal, e así comezou todo.

De regreso en Vigo, tras unha primeira sociedade con Manuel Rey en 1922, D. Manuel establécese pola súa conta e funda: MAHSA (Manuel Álvarez e hijos S.A), cun capital inicial de 700.000 pesetas. Tratábase dun obradoiro de decoración de porcelana polo miúdo situado no barrio de Casablanca, que catro anos máis tarde será recoñecido coma un dos centros industriais da cidade, contando xa con sucursais de venda tanto en Vigo (rúas do Príncipe e Urzaiz), coma en Ourense e A Coruña.

O estoupido da guerra civil, cos problemas de abastecemento que esta supuxo, máis que levar a D. Manuel á creba, impulsouno á transformación. En novembro de 1936, MAHSA amplía a súa actividade ao vidro soprado coa nova fábrica Casablanca. Por outra banda, a dificultade de obter porcelana para decorar fixo que Moisés, fillo de D. Manuel, apostara polo autoabastecemento, é dicir, a instalación de fornos propios para a fabricación de porcelana. Esta decisión significou, sen dúbida, un paso transcendental na historia de Álvarez.

Será Moisés Álvarez O Farril o máximo impulsor da empresa familiar. Á morte de D. Manuel, en 1938, recollerá o seu testemuño levando a iniciativa paterna a converterse nunha das industrias de maior importancia do sector vitrocerámico.

En vista das necesidades de ampliación das instalacións primixenias, tómase a segunda gran decisión, esta vez con grandes repercusións non só para a marca senón tamén, para toda a cidade. En 1941 son acendidos por primeira vez os fornos da fábrica de porcelana Santa Clara, en Cabral. O nome fai honor á rexión cubana na que nacera D. Moisés; e por suposto, á viúva do fundador Dna. Clara O Farril. Iníciase, con isto, a creación dun complexo industrial de grande envergadura, centro neuráxico do futuro grupo de empresas,

e que transformará por completo a estrutura rural de Cabral. A partir de entón, as sereas de Álvarez marcarán os ritmos do barrio. Tras Santa Clara, elevaráanse dúas novas fábricas: Casablanca Cristal, trasladada do seu emprazamento inicial; e Royal China, dedicada a vitrocerámica.

O grupo acadará o seu máximo esplendor a partir da década dos cincuenta, acometéndose unha nova ampliación do complexo industrial na década seguinte coas fábricas Cromolito (calcomanías cerámicas) e Vanosa (Vidros Automatizados do Noroeste). Fóra de Cabral expándese con Moahsa (cerámica para hostalaría) en Coruxo; Pontesa (louza) en Arcade; e Ibero-Tanagra (louza) en Santander. Deste xeito, en 1972, o grupo chega a contar con nove fábricas a pleno rendemento ao sumarse ás anteriores, Manesa (refractarios) e Alvazul (azulexo).

Neste momento, a firma Álvarez é xa referente tanto nas importantes feiras nacionais de Valencia e Madrid, como nas internacionais de Hannover ou Frankfurt. 36 sucursais de venda distribúen os produtos Álvarez por toda a xeografía española.



Gravado da factoría Álvarez de Cabral

Esta idade de ouro do grupo de empresas Álvarez corresponde coa xerencia de D. Moisés, é dicir, dende os anos cincuenta ata a súa morte, en 1975. Certo que despois a factoría de Cabral continuará traballando ata o 2001, pero esta etapa final é ben distinta da anterior: trala desaparición de D. Moisés, o INI faise cargo das empresas, que arrastraban nese momento unha grave crise de liquidez. Intentos públicos e posteriormente privados de pouco serviron para reflotar a empresa, que se precipitou ao declive e ao peche progresivo das fábricas e dos establecementos de venda. Efectivamente, nesta etapa, seguimos a falar de "Álvarez" en canto a marca de calidade, - de feito, a marca Santa Clara aínda se comercializa-; pero dende entón o significado dese apelido para os vigueses esvaeceuse case definitivamente.

12

"A COLECCIÓN ÁLVAREZ"

A colección Álvarez corresponde maioritariamente ao período de xerencia de D. Moisés, e está formada por máis de seiscentos obxectos representativos das diferentes seccións e fábricas do grupo.

Nesta primeira aproximación á colección poderíamos facer diferentes conxuntos. En primeiro lugar os denominados elementos de produción, é dicir, os implicados nos procesos de fabricación: pastas, galletas, churros, e moldes de colaxe, terraxa e vidro. Estes obxectos permiten coñecer os modos de facer da fábrica Santa Clara e Vanosa. Entre eles destacan especialmente as chamadas nais ou modelos, realizados en xeso, que son o primeiro elemento no proceso da fabricación dun obxecto cerámico por moldeo. Os modelos teñen todos un gran valor patrimonial pero algúns merecen ser especialmente destacados polo seu valor plástico. Contribúen a erradicar a falsa idea de que a produción Álvarez, polo feito de estar dirixida en moitos casos ao uso cotián, (vaixelas, pratos, etc ... que tanto popularizou a marca), non merece especial consideración dende un punto de vista artístico. Falar de Álvarez, por exemplo, e Mariano Benlliure, establece unha asociación que será para moitos inesperada; pero existiu. Julio Álvarez, irmán de Moisés, fixera tan estreita relación co escultor catalán nos anos corenta que este entregou á fábrica Santa Clara dúas das súas figuras para que fosen fabricadas en porcelana biscuit. O modelo dunha delas, unha maternidade, atopámolo na colección.

Un segundo conxunto, que forma o grosu da colección, son os obxectos decorativos: floreiros, fontes, xerros e xerras. Pertencen, na súa gran maioría, á denominada sección artística, cuxa finalidade non era a realización de pezas para a comercialización senón que estaban destinadas a demostrar o potencial creativo do grupo, e en moitos casos como agasallo ás máis altas personalidades e

*"A vosotros os toca juzgarnos.
Por vuestras obras nos conoceréis.
Ante vuestra experta mirada de
artistas, las exponemos".*

*Moisés Álvarez O'Farril.
Febreiro de 1964, discurso de apertura da
sucursal nº 35*

institucións, o cal, por outra banda, significaba unha importante publicidade para a marca. Esta sección de decorado a man estaba capitaneada polo mestre, de formación portuguesa, José Fuentes Fuentes, home de excepcional pericia técnica e versatilidade.

Neste departamento diferenciábanse dúas clases de decoradores: os copistas, encargados de reproducir grandes obras da pintura europea e particularmente española; e os creadores, que reinterpretaban ao seu gusto estampas orientais e europeas.

Cómpre destacar, nas decoracións realizadas nesta sección, o gravado en ouro, que se aplicaba a aqueles obxectos aos que se lles quería dar maior relevancia. Sobresae nesa técnica a fonte decorada co motivo da obra "A cena de Emaus" de Caravaggio.

Respecto á tipoloxía dos obxectos atopamos referentes na porcelana de Sevrés e Saxonia. En estilo rococó, de destacada mención, é a xerra realizada para Roger Balet, filántropo catalán, afincado na Arxentina, propietario do afamado bazar "Dos mundos". Está asinado na súa base por José Fuentes e ten dedicatoria persoal de D. Moisés Álvarez.

Un terceiro conxunto, non de menor importancia, fórmalo os obxectos decorados mediante calcos. Povisa era a fábrica encargada da creación dos motivos decorativos. Contaba con hábiles debuxantes, que realizaban os deseños a partir dos que se facían as series de cromos de diferentes estilos: florais, zoomorfos e xeométricos. A este conxunto pertencen as vaixelas e servizos, tanto en porcelana coma en louza, producidas nas fábricas de Santa Clara e de Pontesa. A gran maioría corresponden á última etapa do grupo, entre a entrada do INI e o seu final, con deseños, por exemplo, de Pierre Cardin ou Antonio de Felipe.

Finalmente a colección complétase cun cuarto conxunto formado por pezas de vidro, (botellas, licoreiras, garrafas...) fundamentalmente fabricadas en Vanosa.

Desta gran colección seleccionáronse para esta mostra as pezas que se consideran máis representativas dende un punto de vista artístico e histórico, tendo en conta que estivesen presentes nela obxectos significativos de cada un dos diferentes conxuntos que compoñen a colección. Co fin de contextualizar as pezas presentadas fíxose un intenso traballo de documentación e investigación limitado unicamente polo tempo. O informe presentado por Miguel Vázquez, profesor de cerámica da Universidad Popular de Vigo xunto coas entrevistas realizadas a D. Moisés Álvarez, neto do fundador; Jose Carlos Barros, delegado comercial da zona norte do grupo; Maria del Carmen A. Braga, debuxante de Povisa; Maite Pena, investigadora da segregación sexual do traballo no complexo de Cabral; e os irmáns Cameselle Vidal, traballadores de Santa Clara e de Povisa, permitiron substanciar na medida do posible este primeiro achegamento á historia da colección, completándose coa localización de diversos documentos gráficos, fotográficos e cinematográficos procedentes dos arquivos municipal de Vigo, familia Álvarez, Jose Manuel Álvarez; hemerotecas do xornal ABC, La Vanguardia, Faro de Vigo, La Voz de Galicia, Revista de Industrias Cerámicas; arquivos Pacheco e Magar; e RTVG, CGAI e Filmoteca Española.

Concluir abundando na importancia da colección Álvarez, polo que representa como conxunto patrimonial de primeira orde para Galicia e particularmente para a cidade de Vigo, tanto polo seu valor artístico como pola súa importancia histórica. Merece pois que a este traballo preliminar de aproximación lle sigan outros, que afonden na súa investigación.

*Beatriz Liz de Cea
Comisaria da exposición*

EMPORIO ALVAREZ

Alvarez foi unha das empresas máis importantes, representativas e carismáticas da historia viguesa. Antes que nada, polo seu tamaño. Nas tres fábricas situadas no barrio de Cabral, a de Porcelanas Santa Clara, a de cristal Casablanca e a Royal China de louza, traballaban 3.032 operarios no ano 1952, unha cifra que convertía ao complexo vitrocerámico na principal concentración obreira da cidade, moi por diante de calquera das conserveiras ou estaleiros locais. Esta “colmea infatigable”, segundo a expresión dun medio informativo local, que como as máis das industrias vigesas daquela altura, era na súa meirande parte feminina, mantívose á cabeza da industria local durante máis de dúas décadas, ata que nos anos setenta o despegar laboral de Citroën comezou a mudar o centro de gravidade do noso sector fabril. Se contamos non só os centros de produción de Álvarez en Cabral senón o conxunto do que serían as instalacións propiedade da empresa, chegou esta a dispor no seu mellor intre nada menos que de nove fábricas e máis de catro mil traballadores directos. Os seus 36 puntos de venta propios, baixo a denominación de Establecimientos Álvarez, espallados en máis de 25 cidades españolas durante os anos sesenta, eran ademais un icono da variedade que agoiraba a sociedade de consumo que estaba a arribar a nós por aqueles anos. A firma que daquela patronezaba aquel empresario teatral e paternalista que era Moisés Álvarez O Farrill constituía o primeiro grupo español do sector do vidro e a cerámica.

Pero o valor de Álvarez non foi só o de ser grande. Foi tamén, por exemplo, o de ser punta de lanza na diversificación da base industrial viguesa. Cando no ano 1922 un Manuel Álvarez, ourensán con cubanas raiceiras, se asocia en Vigo a un Manuel Rey, que andando o tempo se convertería nun importante empresario do eido do caucho e da conserva, a estrutura industrial da cidade padecía unha extrema dependencia do sector marítimo. Unha mala costeira na pesca derivaba nun auténtico desastre local, que tal como moi logo se vería durante os anos 1924 a 1927, remataba por bater en conservas, serradoiros, estaleiros, obradoiros de envases e mecánicos e, en fin, todo o tecido produtivo local. A montaxe por parte da familia Álvarez, tras da ruptura con Rey, da fábrica de vidro de Casablanca e, xa ao remate da contenda civil, das primeiras instalacións de cerámica en Cabral, representaron, a carón da Panificadora, o primeiro gran proxecto industrial vigués do século XX desvencellado da actividade pesqueira.

Álvarez contribuíu tamén —e de qué xeito!— a mudar a fasquía da cidade. Primeiro, coa súa instalación no ano 1931 no daquela periférico barrio de Casablanca. A instalación da empresa foi un dos estímulos que aguilloaron a urbanización dunha área hoxe tan céntrica como é a das rúas Ecuador e Venezuela, que daquela non tiñan nen nome, pois eran coñecidas coma Transversal A e B. Logo, nun Cabral rural no que a partir de 1939 comeza a erixir as fábricas de louza, vidro e porcelana que formarían a cerna do imperio Álvarez. Non era que o barrio carecese de tradición industrial, pois a carón dos seus cursos de auga xa se ergueran dous establecementos pioneiros na historia industrial del Vigo: a fábrica de coiros de Zenón Curbera xa contra 1804 e unha das primeiras fábricas españolas de papel continuo a mediados do XIX movida polas augas do río do Barreiro, na que aínda á altura na que se instala Álvarez no barrio operaba unha planta de desestañado de folla de lata para a industria conserveira. Pero foi a construción das fábricas de Álvarez, con todo o seu contorno de paternalismo industrial que incluíu o economato da empresa, a moi logo popular barriada de Santa Clara, co Centro Médico, as Escolas, e mesmo a Igrexa, a que converteu de vez aquel vello núcleo do antigo concello de Lavadores nun barrio do novo Vigo industrial, un barrio que medraba precisamente baixo o asubío da sirena que marcaba os horarios de traballo.

Entre o final da Guerra Civil e a década do desenvolvemento Álvarez foi tamén unha das puntas de lanza da innovación tecnolóxica e do espallamento da nova organización científica do traballo en Galicia. Co seu feixe de enxeñeiros e químicos, algúns traídos do estranxeiro, Álvarez mantivo, dentro dun ambiente pechado como era o da España autárquica, unha fluída relación cos principais centros europeos da cerámica e foi pioneira na introdución en España de numerosas innovacións, tanto de proceso (fornos túnel) como de produto (Dural). O director técnico das plantas de Cabral foi nos anos cincuenta un dos dous primeiros instrutores formados pola Comisión Nacional de la Productividad, a institución encargada de espallar en España o modelo norteamericano de produción en serie, ao tempo que un dos fillos de Moisés participaba activamente no Centro Gallego de la Productividad, a institución fundada na cidade para o desenvolvemento daqueles obxectivos. Non é así de estrañar que Álvarez fose unha das tres primeiras empresas galegas en estudar a aplicación do discutido sistema Bedaux.

Álvarez foi, finalmente, e a iso contribuíu a propia idiosincrasia do seu gran patrón, unha das empresas máis representativas dunha xeira da nosa historia, a que comezou coa Guerra Civil e rematou coa morte do ditador. Durante a guerra deu Álvarez, cun gran contrato de pezas de vidro para o exército, o seu primeiro gran salto adiante. Durante os anos cincuenta e sesenta tirou proveito de todo canto apoio se podía recadar do Crédito Oficial, dos Polos de Desarrollo, e da propia intervención directa dun ditador que, quizais porque en forma de foto presidía, a carón do propio Moisés, moitos departamentos do complexo fabril, salvaría a este de varios esvaróns. Cada recuperación foi seguida non dunha cura de prudencia senón dun novo salto adiante, . . . e dun novo esvarón. A relativa apertura dos sesenta e os cambios políticos e económicos dos setenta mudaron as regras do xogo e a estrela de Cabral comezou a esmorecer ata o triste remate que todos coñecemos.

16

Pero sobre todo Álvarez foi o lugar onde milleiros de traballadores e, sobre todo, traballadoras, suaron fabricando case dous mil produtos diferentes, recoñecéronse como iguais, atoparon aos que serían os seus compañeiros tamén fóra da fábrica, defenderon dun xeito ou doutro a súa dignidade como traballadores, e finalmente viron como todo se derrubaba por unha nunca comprendida combinación entre unha herdanza de xigantismo a crédito e unhas arelas de reprivatización a calquera prezo. De aí o esperpento daquel espazo de Cabral que hoxe ocupan ferros e cascallos onde antes houbo traballadoras, tornos e fornos. Un esperpento que parece cebar a ese monstro borrador da nosa memoria colectiva que armado de pas e formigoneiras galopa sobre os baleiros da normativa de protección do noso patrimonio cultural e sobre o descoñecemento e cativa valoración que nós todos temos sobre o noso pasado industrial e operario. A vista desta exposición debe axudarnos a nós todos a mudar de perspectiva. Pero non debería chegar con iso. Outros espazos con idéntica historia —Alfageme, Panificadora, cargadeiro de Rande— non merecen seguir o mesmo camiño.

Xoán Carmona Badía

Catedrático de Historia e Institucións Económicas da USC

Pezas seleccionadas



Modelo de maternidade

Cca. 1945
Xeso. Moldeado.
Fábrica de Santa Clara. Asdo. M. Benlliure
19 x 45 cm

Nº Inventario: 9067



19

Xero para Roger Balet. Tipo Copa "Perón"

1958
Porcelana. Moldeado. Pintado a man. Esmaltado.
Fábrica de Santa Clara. Asdo. J. Fuentes
30 x 68 cm

Nº Inventario: 9051



Floreiro. Tipo "Hispania"

Cca. 1955
Porcelana. Moldeado. Pintado a man. Esmaltado.
Fábrica de Santa Clara
35 x 37 cm

Nº Inventario: 9002

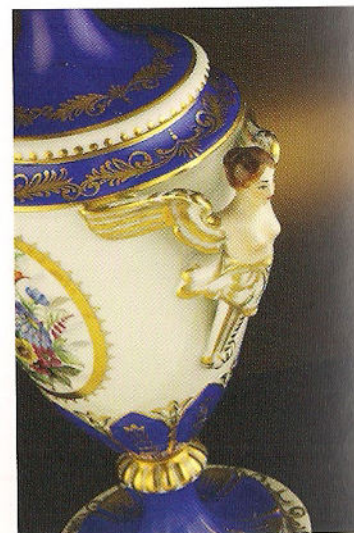


21

Xerro. Tipo Copa "Generalísimo"

Cca. 1955
Porcelana. Moldeado. Pintado a man. Esmaltado.
Fábrica de Santa Clara
12 x 31 cm

Nº Inventario: 9036



Xerro da "Bela". Tipo Copa "Elena"

Cca. 1960
Porcelana. Moldeado. Pintado a man. Esmaltado.
Fábrica de Santa Clara. Asdo. A. Cameselle
26 x 32,5 cm

Nº Inventario: 8941



23

Floreiro

Cca. 1960
Porcelana. Moldeado. Pintado a man. Esmaltado.
Fábrica de Santa Clara
26 x 33 cm

Nº Inventario: 8942



Xerro

Cca. 1955
Porcelana. Moldeado. Pintado a man. Esmaltado.
Fábrica de Santa Clara
26 x 60 cm

Nº Inventario: 9060



25

Xerro "La toilette de Venus". Copa

Cca. 1981
Porcelana. Moldeado. Pintado a man. Esmaltado.
Fábrica de Santa Clara. Asdo. A. Cameselle
30 x 60 cm

Nº Inventario: 9047



27

Fonte. Bandexa da "Cea de Emaús"

Cca. 1965
Porcelana. Moldeado. Pintado a man. Esmaltado.
Fábrica de Santa Clara. Asdo. F. Romero
65 x 29 cm

Nº Inventario: 8938



Fonte. Bandexa da "Florista"

Cca. 1970
Porcelana. Moldeado. Pintado a man. Esmaltado.
Fábrica de Santa Clara. Asdo. Charito
65 x 29 cm

Nº Inventario: 9020



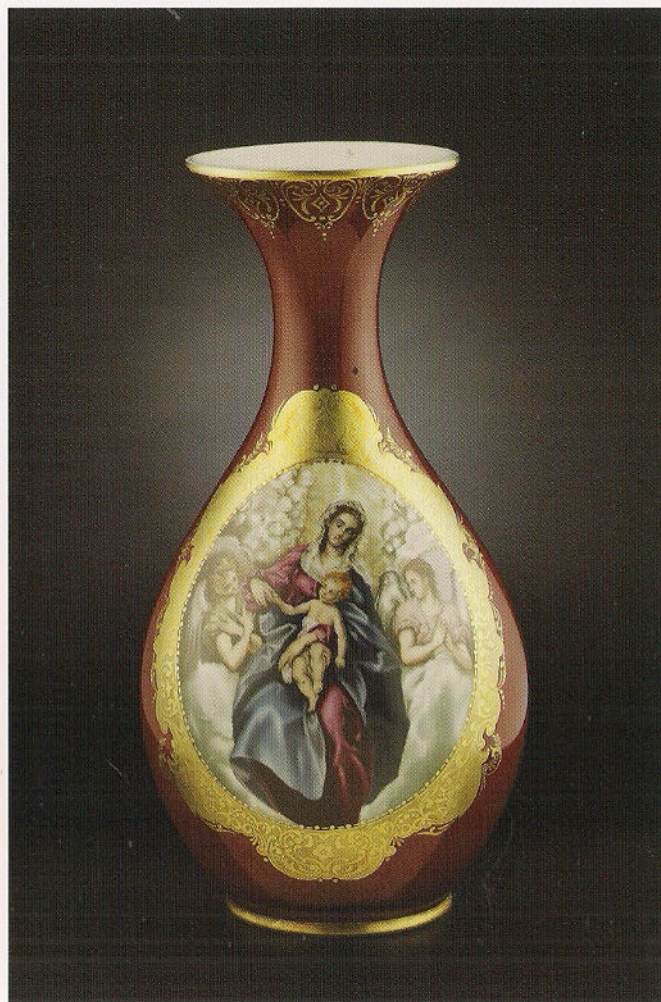
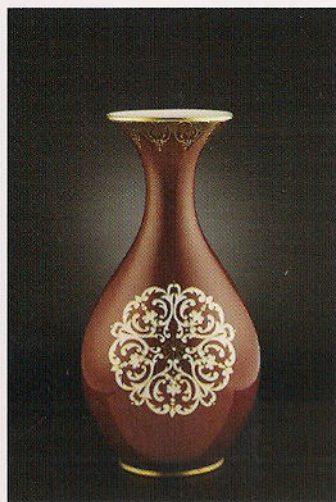
29

Xerro do "Rapto das Sabinas"

Cca. 1975
Porcelana. Moldeado. Pintado a man. Esmaltado.
Fábrica de Santa Clara. Asdo. J. Alonso
28 x 68 cm

Nº Inventario: 9068

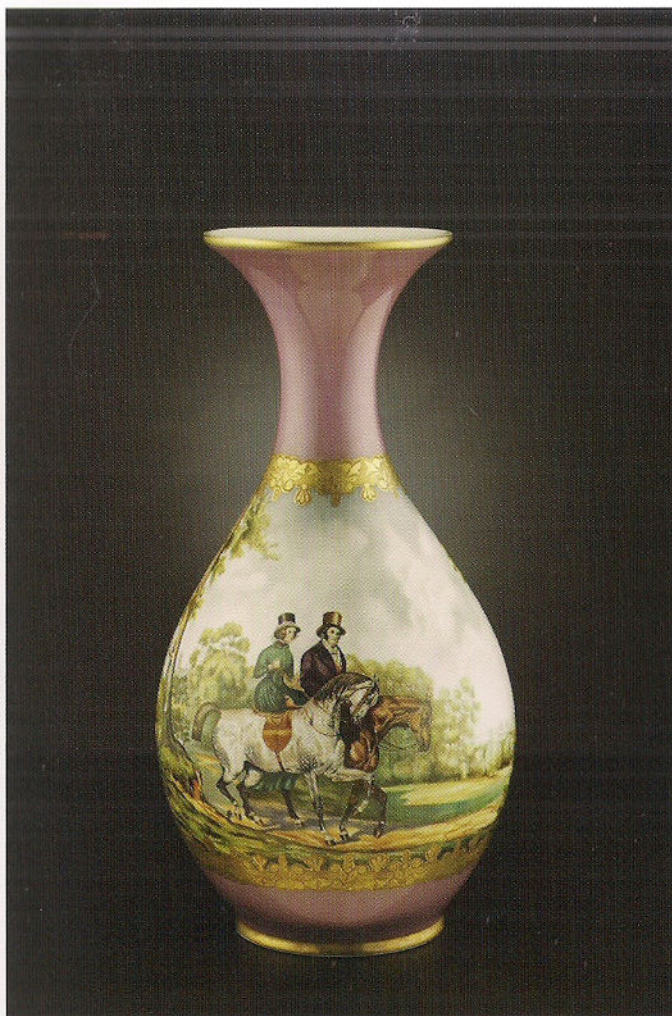
30



Xerro da "Virxe co neno". Búcaro

Cca. 1975
Porcelana. Moldeado. Pintado a man. Esmaltado.
Fábrica de Santa Clara
18 x 46 cm

Nº Inventario: 8920



31

Xerro. Búcaro

Cca. 1970
Porcelana. Moldeado. Pintado a man. Esmaltado.
Fábrica de Santa Clara
18 x 46 cm

Nº Inventario: 8910

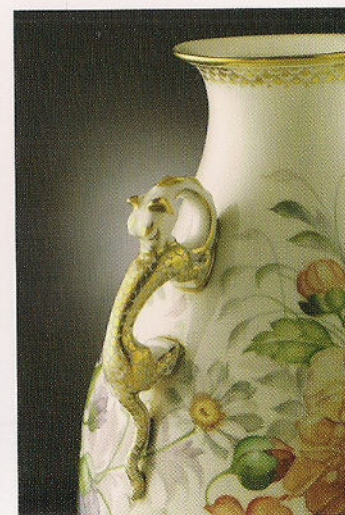
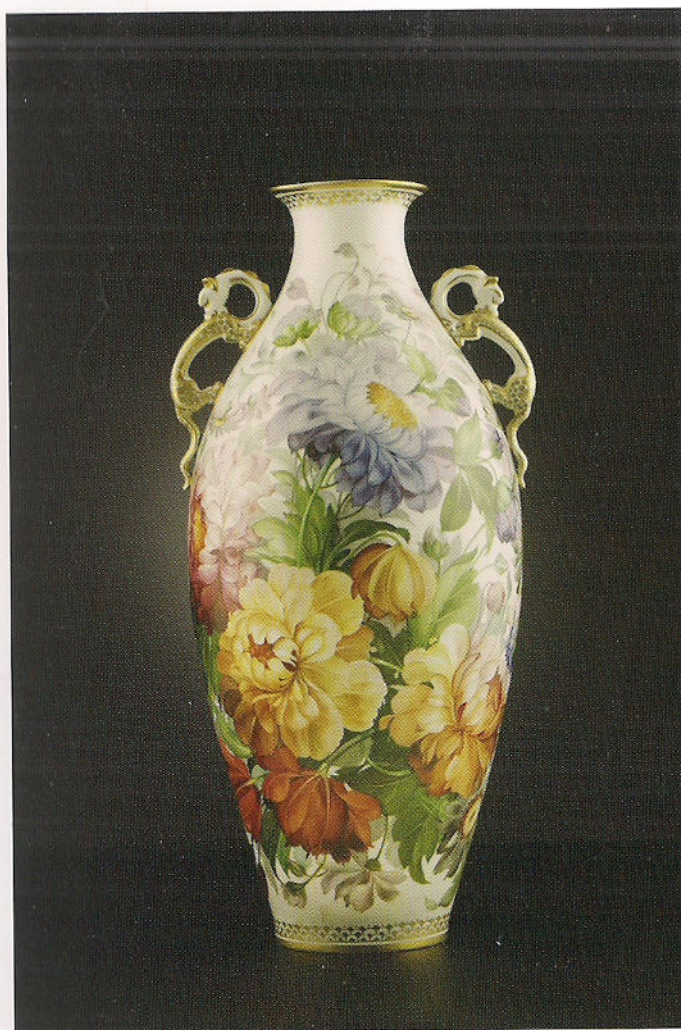
32



Fonte. Bandexa

Cca. 1970
Moldeado. Pintado a man. Esmaltado.
Fábrica de Santa Clara
65 x 29 cm

Nº Inventario: 9039

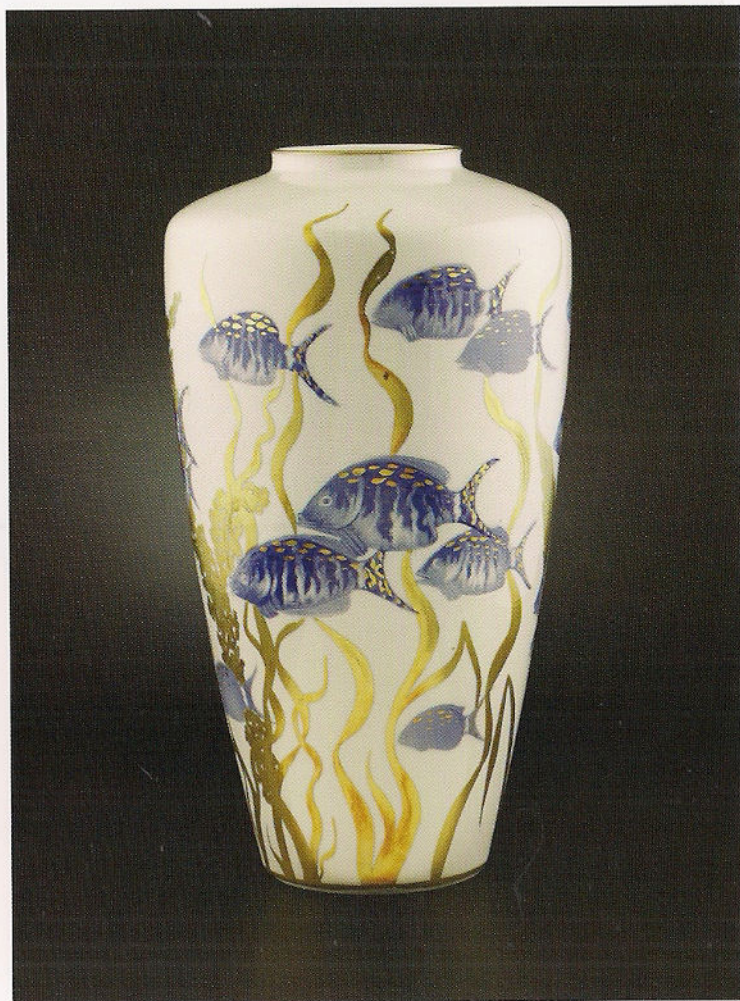


33

Xerro

Cca. 1970
Porcelana. Moldeado. Pintado a man. Esmaltado.
Fábrica de Santa Clara. Asdo. F. Romero
28 x 57 cm

Nº Inventario: 9028



Xerro

Cca. 1970
Porcelana. Moldeado. Calcografía. Rematado a man. Esmaltado.
Fábrica de Santa Clara
19 x 46 cm

Nº inventario: 8892



35

Prato decorativo

Cca. 1970

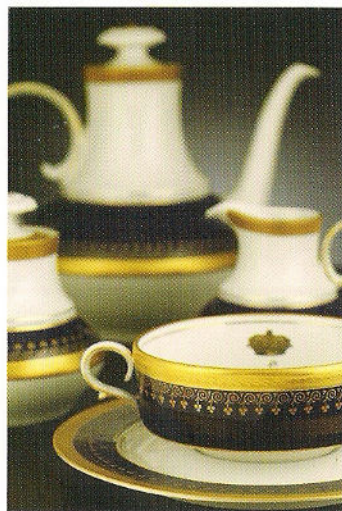
Porcelana. Moldeado. Calcografia. Rematado a man. Esmaltado.

Fábrica de Santa Clara

26 cm

Nº Inventario: 8888

36



Conxunto de vaixela "Infanta Elena"

1995
Porcelana. Moldado. Calcografía. Esmaltado.
Fábrica de Santa Clara

Nº Inventario: 8985

Catálogo Completo

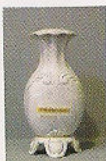
MODELOS



Modelo de xerro grande
Xeso. Modelado. S.XX
Fábrica de Santa Clara
30 x 42 cm
Nº Inventario: 8807



Modelo de xerro "universal"
Xeso. Modelado. S.XX
Fábrica de Santa Clara
15 x 40 cm
Nº Inventario: 8808



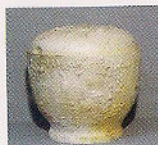
Modelo de floreiro
Xeso. Modelado. S.XX
Fábrica de Santa Clara
10 x 30 cm
Nº Inventario: 8809



Modelo de figura de pato
Xeso. Modelado. S.XX
Fábrica de Santa Clara
23 x 10 cm
Nº Inventario: 8813



Modelo de cabeza de cabalo
Xeso. Modelado. S.XX
Fábrica de Santa Clara
10 x 24 cm
Nº Inventario: 8814



Modelo para fruteiro galego
Xeso. Modelado. S.XX
Fábrica de Santa Clara
30 x 25 cm
Nº Inventario: 8815



Modelo para figura de muller con cisne
Xeso. Modelado. Cca. 1945
Fábrica de Santa Clara. Asdo. Lantada
10 x 25 cm
Nº Inventario: 8817



Modelo para figura de mariñeiro e serea
Xeso. Modelado. Cca. 1945
Fábrica de Santa Clara. Asdo. Morera
20 x 35 cm
Nº Inventario: 8818



Modelo de sopeira
Xeso. Modelado. S.XX
Fábrica de Santa Clara
26 x 15 cm
Nº Inventario: 8819



Modelo para figura de tren
Xeso. Modelado. S.XX
Fábrica de Santa Clara
9 x 16 cm
Nº Inventario: 8820



Modelo para xoieiro
Xeso. Modelado. S.XX
Fábrica de Santa Clara
10 x 7 cm
Nº Inventario: 8821



Modelo para peaña de xerro
Xeso. Modelado. Cca. 1947
Fábrica de Santa Clara
30 x 27 cm
Nº Inventario: 8822



Modelo para reloxo
Xeso. Modelado. S.XX
Fábrica de Santa Clara
29 x 23 cm
Nº Inventario: 8824



Modelo para peña de xerro
Xeso. Modelado. Cca. 1947
Fábrica de Santa Clara
30 x 20 cm
Nº Inventario: 8825



Modelo para fruteiro – maceteiro
Xeso. Modelado. S.XX
Fábrica de Santa Clara
25 x 29 cm
Nº Inventario: 8826



Modelo para bomboneira
Xeso. Modelado. S.XX
Fábrica de Santa Clara
19 x 15 cm
Nº Inventario: 8827



Modelo de sopeira grande
Xeso. Modelado. S.XX
Fábrica de Santa Clara
29 x 25 cm
Nº Inventario: 8829



Modelo de xerro
Xeso. Modelado. S.XX
Fábrica de Santa Clara. Asdo. Morera
20 x 45 cm
Nº Inventario: 8830



Modelo de xerro
Xeso. Modelado. S.XX
Fábrica de Santa Clara
21 x 45 cm
Nº Inventario: 8831



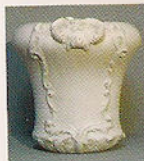
Modelo para figura da Virxe co neno
Xeso. Modelado. S.XX
Fábrica de Santa Clara. Asdo. Morera
15 x 20 cm
Nº Inventario: 8832



Modelo de sopeira
Xeso. Modelado. S.XX
Fábrica de Santa Clara
30 x 15 cm
Nº Inventario: 8833



Modelo de sopeira
Xeso. Modelado. S.XX
Fábrica de Santa Clara
30 x 27 cm
Nº Inventario: 8834



Modelo de corpo para xerro
Xeso. Modelado. Cca. 1947
Fábrica de Santa Clara
30 x 41 cm
Nº Inventario: 8835



Modelo de peña para xerro
Xeso. Modelado. Cca. 1947
Fábrica de Santa Clara
30 x 10 cm
Nº Inventario: 8836



Modelo de máscara
Xeso. Modelado. S.XX
Fábrica de Santa Clara
3 x 5 cm
Nº Inventario: 8837



Modelo para figura de muller
Arxila. Modelado. S.XX
Fábrica de Santa Clara
18 x 40 cm
Nº Inventario: 8843



Modelo de columna
Xeso. Modelado. S.XX
Fábrica de Santa Clara
10 x 47,5 cm
Nº Inventario: 8844



Modelo de sopeira
Xeso. Modelado. S.XX
Fábrica de Santa Clara
32 x 25 cm
Nº Inventario: 8845



Modelo de figura
Terracota. Moldeado
Fábrica de Santa Clara. Asdo. Atra Queya
20 x 45 cm
Nº Inventario: 8987



Modelo de figura
Terracota. Moldeado
Fábrica de Santa Clara
20 x 45 cm
Nº Inventario: 8988



Modelo de figura
Terracota. Moldeado
Fábrica de Santa Clara
20 x 47 cm
Nº Inventario: 8989



Modelo de maternidade
Xeso. Moldeado. Cca. 1945
Fábrica de Santa Clara. Asdo. M. Benlliure
19 x 45 cm
Nº Inventario: 9067



Modelo de sopeira "Granada"
Xeso. Moldeado. S.XX
Fábrica de Santa Clara
29 x 24 cm
Nº Inventario: 9082

PEZAS DECORATIVAS



Prato decorativo
Porcelana. Moldeado. Pintado a man e calcografía. Esmaltado. Cca. 1970
Fábrica de Santa Clara
26 cm
Nº Inventario: 8888



Xerro
Porcelana. Moldeado. Pintado a man e calcografía. Esmaltado. Cca. 1970
Fábrica de Santa Clara
19 x 46 cm
Nº Inventario: 8889



Xerro
Porcelana. Moldeado. Pintado a man e calcografía. Esmaltado. Cca. 1970
Fábrica de Santa Clara
19 x 46 cm
Nº Inventario: 8890



Xerro
Porcelana. Moldeado. Pintado a man e calcografía. Esmaltado. Cca. 1980
Fábrica de Santa Clara
19 x 46 cm
Nº Inventario: 8891



Xerro
Porcelana. Moldeado. Pintado a man e calcografía. Esmaltado. Cca. 1970
Fábrica de Santa Clara
19 x 46 cm
Nº Inventario: 8892



Xerro. Búcaro
Porcelana. Moldeado. Calcografía. Esmaltado. Cca. 1980
Fábrica de Santa Clara
18 x 44 cm
Nº Inventario: 8893



Xerro, Búcaro
Porcelana. Moldeado. Pintado a man e calcografía. Esmaltado. Cca.1980
Fábrica de Santa Clara
18 x 44 cm
Nº Inventario: 8894



Xerro
Porcelana. Moldeado. Pintado a man e calcografía. Esmaltado. Cca.1970
Fábrica de Santa Clara
20 x 46 cm
Nº Inventario: 8897



Xerro
Porcelana. Moldeado. Pintado a man e calcografía. Esmaltado. Cca.1970
Fábrica de Santa Clara
20 x 46 cm
Nº Inventario: 8897/1



Xerro
Porcelana. Moldeado. Pintado a man. Esmaltado. Cca.1975
Fábrica de Santa Clara. Asdo. Cameselle
20 x 46 cm
Nº Inventario: 8898



Xerro
Porcelana. Moldeado. Pintado a man e calcografía. Esmaltado. Cca.1970
Fábrica de Santa Clara
19 x 46 cm
Nº Inventario: 8899



Xerro
Porcelana. Moldeado. Pintado a man e calcografía. Esmaltado. Cca. 1970.
Fábrica de Santa Clara
19 x 46 cm
Nº Inventario: 8900



Xerro
Porcelana. Moldeado. Pintado a man. Esmaltado. S.XX
Fábrica de Santa Clara
19 x 46 cm
Nº Inventario: 8901



Xerro
Porcelana. Moldeado. Pintado a man e calcografía. Esmaltado. Cca. 1970
Fábrica de Santa Clara
19 x 46 cm
Nº Inventario: 8902



Xerro
Porcelana. Moldeado. Pintado a man e calcografía. Esmaltado. Cca. 1970
Fábrica de Santa Clara
19 x 46 cm
Nº Inventario: 8903



Prato decorativo
Porcelana. Moldeado. Pintado a man e calcografía. Esmaltado. Cca. 1985
Fábrica de Santa Clara
26 cm
Nº Inventario: 8904



Xerro
Porcelana. Moldeado. Pintado a man e calcografía. Esmaltado. Cca. 1970
Fábrica de Santa Clara
28 x 57 cm
Nº Inventario: 8905



Xerro
Porcelana. Moldeado. Pintado a man e calcografía. Esmaltado. Cca. 1970
Fábrica de Santa Clara
28 x 57 cm
Nº Inventario: 8905/1



Xerro
Porcelana. Moldeado. Pintado a man e calcografía. Esmaltado. Cca. 1970
Fábrica de Santa Clara
28 x 57 cm
Nº Inventario: 8906



Xerro
Porcelana. Moldeado. Pintado a man. Esmaltado. 1982
Fábrica de Santa Clara. Asdo. Augusto Cameselle
28 x 57 cm
Nº Inventario: 8907



Xerro. Búcaro
Porcelana. Moldeado. Pintado a man e calcografía. Esmaltado. Cca. 1975
Fábrica de Santa Clara
20 x 46 cm
Nº Inventario: 8908



Xerro. Búcaro
Porcelana. Moldeado. Pintado a man. Esmaltado. Cca. 1975
Fábrica de Santa Clara. Asdo. Mercedes
20 x 46 cm
Nº Inventario: 8909



Xerro. Búcaro
Porcelana. Moldeado. Pintado a man. Esmaltado. Cca. 1970
Fábrica de Santa Clara
18 x 46 cm
Nº Inventario: 8910



Xerro. Búcaro
Porcelana. Moldeado. Pintado a man. Esmaltado. Cca. 1980
Fábrica de Santa Clara
20 x 46 cm
Nº Inventario: 8911



Xerro Floreiro. Tipo Hong Kong. Indian Tree
Porcelana. Moldeado. Calcografía. Esmaltado. Cca. 1970
Fábrica de Porzellanit
16 x 40 cm
Nº Inventario: 8912



Xerro Floreiro. Tipo Hong Kong. Indian Tree
Porcelana. Moldeado. Calcografía. Esmaltado. Cca. 1970
Fábrica de Porzellanit
20 x 35 cm
Nº Inventario: 8913



Xerro. Tibor. Tipo Pekín. G. dragón
Moldeado. Baixo fogo. Calcografía. Esmaltado. Porcelana. Cca. 1980
Fábrica de Santa Clara
20 x 30 cm
Nº Inventario: 8914



Centro de mesa
Moldeado. Policromado en ouro. Esmaltado. Porcelana. Cca. 1980
Fábrica de Mohasa
35 x 10 cm
Nº Inventario: 8915



Xerro
Porcelana. Moldeado. Pintado a man e calcografía. Esmaltado. Cca. 1970
Fábrica de Santa Clara
28 x 57 cm
Nº Inventario: 8916



Xerro
Moldeado. Pintado a man e calcografía. Esmaltado. Porcelana. Cca. 1970
Fábrica de Santa Clara
28 x 57 cm
Nº Inventario: 8917



Xerro
Porcelana. Moldeado. Pintado a man e calcografía. Esmaltado. Cca. 1970
Fábrica de Santa Clara
28 x 57 cm
Nº Inventario: 8918



Xerro
Porcelana. Moldeado. Pintado a man. Esmaltado. Cca. 1970
Fábrica de Santa Clara. Asdo. Charito
28 x 57 cm
Nº Inventario: 8919



Xerro. Búcaro
Porcelana. Moldeado. Pintado a man. Esmaltado. Cca. 1975
Fábrica de Santa Clara
18 x 46 cm
Nº Inventario: 8920



Xerro. Búcaro
Porcelana. Moldeado. Pintado a man. Esmaltado. Cca. 1970
Fábrica de Santa Clara. Asdo. R. Varela
18 x 46 cm
Nº Inventario: 8921



Xerro. Búcaro
 Moldeado. Pintado a man e calcografía. Esmaltado. Porcelana. Cca. 1970
 Fábrica de Santa Clara
 18 x 46 cm
 Nº Inventario: 8922



Xerro. Búcaro
 Moldeado. Pintado a man e calcografía. Esmaltado. Porcelana. Cca. 1975
 Fábrica de Santa Clara
 18 x 46 cm
 Nº Inventario: 8923



Xerro
 Porcelana. Moldeado. Pintado a man. Esmaltado. Cca. 1980
 Fábrica de Santa Clara
 20 x 46 cm
 Nº Inventario: 8924



Xerro
 Porcelana. Moldeado. Pintado a man. Esmaltado. Cca. 1976
 Fábrica de Santa Clara. Asdo. F. Romero
 20 x 46 cm
 Nº Inventario: 8925



Xerro. Tibor
 Louza. Moldeado. Pintado a man. Esmaltado. Cca. 1975
 Fábrica de Ibero-Tanagra. Santander
 18 x 30 cm
 Nº Inventario: 8926



Xerro
 Porcelana. Moldeado. Pintado a man. Esmaltado. Cca. 1970
 Fábrica de Santa Clara
 20 x 46 cm
 Nº Inventario: 8927



Xerro
 Porcelana. Moldeado. Pintado a man. Esmaltado. Cca. 1965
 Fábrica de Santa Clara
 20 x 46 cm
 Nº Inventario: 8928



Xerro. Búcaro
 Porcelana. Moldeado. Pintado a man e calcografía. Esmaltado. Cca. 1975.
 Fábrica de Santa Clara
 20 x 46 cm
 Nº Inventario: 8929



Xerro. Búcaro
 Porcelana. Moldeado. Pintado a man. Esmaltado. 1978.
 Fábrica de Santa Clara. Asdo. R. Varela
 18 x 46 cm
 Nº Inventario: 8930



Xerro. Búcaro
 Porcelana. Moldeado. Pintado a man. Esmaltado. Cca. 1975
 Fábrica de Santa Clara
 20 x 46 cm
 Nº Inventario: 8931



Xerro. Búcaro
 Porcelana. Moldeado. Pintado a man. Esmaltado. Cca. 1975
 R.Varela. Fábrica de Santa Clara
 18 x 46 cm
 Nº Inventario: 8932



Xerro
 Porcelana. Moldeado. Pintado a man e calcografía. Esmaltado. Cca. 1970
 Fábrica de Santa Clara
 18 x 46 cm
 Nº Inventario: 8933



Xerro
 Porcelana. Moldeado. Pintado a man e calcografía. Esmaltado. Cca. 1975
 Fábrica de Santa Clara
 20 x 46 cm
 Nº Inventario: 8934



Xerro
 Porcelana. Moldeado. Pintado a man e calcografía. Esmaltado. Cca. 1970
 Fábrica de Santa Clara
 20 x 46 cm
 Nº Inventario: 8935



Xerro
Porcelana. Moldeado. Pintado a man. Esmaltado. Cca. 1970
Fábrica de Santa Clara
20 x 46 cm
Nº Inventario: 8936



Fonte. Bandexa
Porcelana. Moldeado. Pintado a man. Esmaltado. Cca. 1975
Fábrica de Santa Clara
20 x 46 cm
Nº Inventario: 8937



Fonte. Bandexa
Porcelana. Moldeado. Pintado a man. Esmaltado. Cca. 1965
Fábrica de Santa Clara. Asdo. F. Romero
65 x 29 cm
Nº Inventario: 8938



Fonte. Bandexa
Porcelana. Moldeado. Pintado a man. Esmaltado. Cca. 1975
Fábrica de Santa Clara
65 x 29 cm
Nº Inventario: 8939



Fonte. Bandexa
Porcelana. Moldeado. Pintado a man. Esmaltado. Cca. 1970
Fábrica de Santa Clara
65 x 29 cm
Nº Inventario: 8940



Xerro. Tipo copa "Elena"
Porcelana. Moldeado. Pintado a man. Esmaltado. Cca. 1960
Fábrica de Santa Clara. Asdo. A. Cameselle
26 x 32,5 cm
Nº Inventario: 8941



Xerro. Floreiro
Porcelana. Moldeado. Pintado a man. Esmaltado. Cca. 1960
Fábrica de Santa Clara
26 x 33 cm
Nº Inventario: 8942



Xerro. Búcaro
Porcelana. Moldeado. Pintado a man e calcografía. Esmaltado. Cca. 1980
Fábrica de Santa Clara
20 x 46 cm
Nº Inventario: 8943



Xerro. Búcaro
Porcelana. Moldeado. Pintado a man. Esmaltado. Cca. 1975
Fábrica de Santa Clara
18 x 46 cm
Nº Inventario: 8944



Xerro. Búcaro
Porcelana. Moldeado. Pintado a man. Esmaltado. Cca. 1970
Fábrica de Santa Clara
18 x 46 cm
Nº Inventario: 8945



Xerro. Búcaro
Porcelana. Moldeado. Pintado a man e calcografía. Esmaltado. Cca. 1980
Fábrica de Santa Clara
18 x 46 cm
Nº Inventario: 8946



Xerro
Porcelana. Moldeado. Pintado a man e calcografía. Esmaltado. Cca. 1975
Fábrica de Santa Clara
18 x 46 cm
Nº Inventario: 8947



Xerro
Porcelana. Moldeado. Pintado a man. Esmaltado. Cca. 1970
Fábrica de Santa Clara
19 x 46 cm
Nº Inventario: 8948



Xerro
Porcelana. Moldeado. Pintado a man. Esmaltado. Cca. 1970
Fábrica de Santa Clara
19 x 46 cm
Nº Inventario: 8949



Xerro
Porcelana. Moldeado. Pintado a man e calcografía. Esmaltado. Cca. 1975
Fábrica de Santa Clara
19 x 46 cm
Nº Inventario: 8950



Prato
Porcelana. Moldeado. Pintado a man. Esmaltado. Cca. 1970
Fábrica de Santa Clara
26 cm
Nº Inventario: 8951



Xerro
Porcelana. Moldeado. Pintado a man. Esmaltado. Cca. 1970
Fábrica de Santa Clara
19 x 46 cm
Nº Inventario: 8952



Xerro
Porcelana. Moldeado. Pintado a man. Esmaltado. Cca. 1980
Fábrica de Santa Clara
19 x 46 cm
Nº Inventario: 8953



Xerro
Porcelana. Moldeado. Pintado a man e calcografía. Esmaltado. Cca. 1970
Fábrica de Santa Clara
19 x 46 cm
Nº Inventario: 8954



Xerro
Porcelana. Moldeado. Pintado a man e calcografía. Esmaltado. Cca. 1970.
Fábrica de Santa Clara
19 x 46 cm
Nº Inventario: 8955



Prato decorativo
Porcelana. Moldeado. Pintado a man e calcografía. Esmaltado. Cca. 1970
Fábrica de Santa Clara
26 cm
Nº Inventario: 8956



Xerro. Copa
Porcelana. Moldeado. Pintado a man. Esmaltado. Cca. 1980
Fábrica de Santa Clara. Asdo, J. Alonso
30 x 60 cm
Nº Inventario: 8960



Xerro. Búcaro
Porcelana. Moldeado. Calcografía. Esmaltado. Cca. 1970
Fábrica de Santa Clara
19 x 46 cm
Nº Inventario: 8961



Xerro
Porcelana. Moldeado. Pintado a man. Esmaltado. Cca. 1970
Fábrica de Santa Clara
19 x 46 cm
Nº Inventario: 8962



Xerro
Porcelana. Moldeado. Pintado a man. Esmaltado. Cca. 1970
Fábrica de Santa Clara
19 x 46 cm
Nº Inventario: 8963



Xerro
Porcelana. Moldeado. Pintado a man. Esmaltado. Cca. 1975
Fábrica de Santa Clara
20 x 46 cm
Nº Inventario: 8964



Xerro
Porcelana. Moldeado. Pintado a man e calcografía. Esmaltado. Cca. 1970
Fábrica de Santa Clara
19 x 46 cm
Nº Inventario: 8965



Xerro
Porcelana. Moldeado. Calcografía. Esmaltado. Cca. 1970
Fábrica de Santa Clara
19 x 46 cm
Nº Inventario: 8966



Xerro
Porcelana. Moldeado. Calcografía. Esmaltado. Cca. 1980
Fábrica de Santa Clara
19 x 46 cm
Nº Inventario: 8967



Xerro
Porcelana. Moldeado. Pintado a man. Esmaltado. Cca. 1970
Fábrica de Santa Clara
19 x 46 cm
Nº Inventario: 8968



Prato decorativo
Porcelana. Moldeado. Pintado a man e calcografía. Esmaltado. Cca. 1965
Fábrica de Santa Clara
26 cm
Nº Inventario: 8969



Xerro
Porcelana. Moldeado. Calcografía. Esmaltado. Cca. 1970
Fábrica de Santa Clara
19 x 46 cm
Nº Inventario: 8970



Xerro
Porcelana. Moldeado. Calcografía. Esmaltado. Cca. 1970
Fábrica de Santa Clara
19 x 46 cm
Nº Inventario: 8971



Xerro
Porcelana. Moldeado. Pintado a man e calcografía. Esmaltado. Cca. 1975
Fábrica de Santa Clara
19 x 46 cm
Nº Inventario: 8972



Xerro
Porcelana. Moldeado. Pintado a man e calcografía. Esmaltado. Cca. 1970
Fábrica de Santa Clara
19 x 46 cm
Nº Inventario: 8973



Prato decorativo
Porcelana. Moldeado. Pintado a man. Esmaltado. Cca. 1975
Fábrica de Santa Clara
26 cm
Nº Inventario: 8974



Prato decorativo
Porcelana. Moldeado. Pintado a man. Esmaltado. Cca. 1970
Fábrica de Santa Clara. Asdo. F. Romero
26 cm
Nº Inventario: 8975



Prato decorativo
Porcelana. Moldeado. Pintado a man. Esmaltado. Cca. 1970
Fábrica de Santa Clara
26 cm
Nº Inventario: 8976



Prato decorativo
Porcelana. Moldeado. Pintado a man e calcografía. Esmaltado. Cca. 1960
Fábrica de Santa Clara
26 cm
Nº Inventario: 8977



Prato decorativo
Porcelana. Moldeado. Pintado a man. Esmaltado. Cca. 1970
Fábrica de Santa Clara
26 cm
Nº Inventario: 8978



Prato decorativo
Porcelana. Moldeado. Pintado a man. Esmaltado. Cca. 1970
Fábrica de Santa Clara
26 cm
Nº Inventario: 8979



Prato decorativo
Porcelana. Moldeado. Pintado a man. Esmaltado. Cca. 1980
Fábrica de Santa Clara
26 cm
Nº Inventario: 8980



Prato decorativo
Porcelana. Moldeado. Pintado a man. Esmaltado. Cca. 1970
Fábrica de Santa Clara
26 cm
Nº Inventario: 8981



Prato decorativo
Porcelana. Moldeado. Pintado a man. Esmaltado. Cca. 1960
Fábrica de Santa Clara. Asdo. Karl
26 cm
Nº Inventario: 8982



Prato decorativo
Porcelana. Moldeado. Pintado a man e calcografía. Esmaltado. Cca. 1975
Fábrica de Santa Clara
26 cm
Nº Inventario: 8983



Fonte. Bandexa
Porcelana. Moldeado. Pintado a man. Esmaltado. Cca. 1980
Fábrica de Santa Clara
30 x 10 cm
Nº Inventario: 8984



Xerro. Floreiro
Porcelana. Moldeado. Calcografía. Esmaltado. Cca. 1970
Fábrica de Santa Clara
10 x 20 cm
Nº Inventario: 8990



Xerro. Floreiro
Porcelana. Moldeado. Pintado a man. Esmaltado. Cca. 1970
Fábrica de Santa Clara
10 x 20 cm
Nº Inventario: 8991



Centro de mesa
Vidro. Soprado
Casablanca
50 x 15 cm
Nº Inventario: 8993



Xerro
Porcelana. Moldeado. Pintado a man e calcografía. Esmaltado. Cca. 1980
Fábrica de Santa Clara
19 x 46 cm
Nº Inventario: 8994



Xerro
Porcelana. Moldeado. Pintado a man e calcografía. Esmaltado. Cca. 1970
Fábrica de Santa Clara
19 x 46 cm
Nº Inventario: 8995



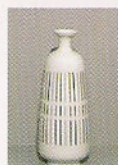
Xerro
Porcelana. Moldeado. Pintado a man. Esmaltado. Cca. 1970
Fábrica de Santa Clara
19 x 46 cm
Nº Inventario: 8996



Xerro
Porcelana. Moldeado. Pintado a man e calcografía. Esmaltado. Cca. 1980
Fábrica de Santa Clara
19 x 46 cm
Nº Inventario: 8997



Fonte. Bandexa
Porcelana. Moldeado. Pintado a man. Esmaltado. Cca. 1975
Fábrica de Santa Clara
45 x 30 cm
Nº Inventario: 8998



Xerro. Floreiro
Porcelana. Moldeado. Calcografía. Esmaltado. Cca. 1970
Fábrica de Santa Clara
10 x 20 cm
Nº Inventario: 8999



Xerro. Floreiro
Porcelana. Moldeado. Pintado a man. Esmaltado. Cca. 1970
Fábrica de Santa Clara
10 x 20 cm
Nº Inventario: 9000



Xerro. Floreiro
Porcelana. Moldeado. Calcografía. Esmaltado. Cca. 1970
Fábrica de Santa Clara
10 x 10 cm
Nº Inventario: 9001



Xerro. Floreiro. Tipo "Hispania"
Porcelana. Moldeado. Pintado a man. Esmaltado. Cca. 1955
Fábrica de Santa Clara
35 x 37 cm
Nº Inventario: 9002



Fonte. Bandexa
Porcelana. Moldeado. Pintado a man e calcografía. Esmaltado. Cca. 1970
Fábrica de Santa Clara
65 x 29 cm
Nº Inventario: 9003



Fonte. Bandexa
Porcelana. Moldeado. Calcografía. Esmaltado. Cca. 1970
Fábrica de Santa Clara
65 x 29 cm
Nº Inventario: 9004



Xerro
Porcelana. Moldeado. Pintado a man. Esmaltado. 1975
Fábrica de Santa Clara. Asdo. Manuel Piñeiro
28 x 57 cm
Nº Inventario: 9005



Xerro
Porcelana. Moldeado. Pintado a man e calcografía. Esmaltado. Cca. 1975
Fábrica de Santa Clara
28 x 57 cm
Nº Inventario: 9006



Xerro. Floreiro
Porcelana. Moldeado. Pintado a man. Esmaltado. S.XX
Fábrica de Santa Clara
10 x 40 cm
Nº Inventario: 9007



Xerro. Floreiro
Porcelana. Moldeado. Pintado a man. Esmaltado. S.XX
Fábrica de Santa Clara
10 x 40 cm
Nº Inventario: 9008



Xerro. Floreiro
Porcelana. Moldeado. Pintado a man. Esmaltado. S.XX
Fábrica de Santa Clara
10 x 30 cm
Nº Inventario: 9009



Xerro. Floreiro
Porcelana. Moldeado. Pintado a man. Esmaltado. Cca. 1970
Fábrica de Santa Clara
10 x 30 cm
Nº Inventario: 9010



Xerro. Floreiro
Porcelana. Moldeado. Calcografía. Esmaltado. S.XX
Fábrica de Santa Clara
10 x 30 cm
Nº Inventario: 9011



Xerro. Floreiro
Porcelana. Moldeado. Pintado a man. Esmaltado. Cca. 1975
Fábrica de Santa Clara
10 x 30 cm
Nº Inventario: 9012



Xerro. Floreiro
Porcelana. Moldeado. Pintado a man. Esmaltado. Cca. 1970
Fábrica de Santa Clara
10 x 40 cm
Nº Inventario: 9013



Xerro. Floreiro
Porcelana. Moldeado. Pintado a man. Esmaltado. S.XX
Fábrica de Santa Clara
10 x 40 cm
Nº Inventario: 9014



Xerro. Floreiro
Porcelana. Moldeado. Calcografía. Esmaltado. Cca. 1970
Vitrosan
10 x 40 cm
Nº *Inventario*: 9016



Xerro. Floreiro. Tipo "Cannes"
Porcelana. Moldeado. Calcografía. Esmaltado. S.XX
Vitrosan
10 x 40 cm
Nº *Inventario*: 9017



Xerro. Floreiro
Porcelana. Moldeado. Calcografía. Esmaltado. S.XX
Vitrosan
10 x 35 cm
Nº *Inventario*: 9018



Fonte. Bandexa
Porcelana. Moldeado. Pintado a man e calcografía. Esmaltado. Cca. 1970
Fábrica de Santa Clara
65 x 29 cm
Nº *Inventario*: 9019



Fonte. Bandexa
Porcelana. Moldeado. Pintado a man. Esmaltado. Cca. 1970
Fábrica de Santa Clara. Asdo. Charito
65 x 29 cm
Nº *Inventario*: 9020



Centro de mesa
Porcelana. Moldeado. Calcografía. S.XX
Fábrica de Santa Clara
20 x 35 cm
Nº *Inventario*: 9024



Xerro
Porcelana. Moldeado. Pintado a man. Esmaltado. 1978
Fábrica de Santa Clara. Asdo. Mercedes
28 x 57 cm
Nº *Inventario*: 9025



Xerro
Porcelana. Moldeado. Calcografía. Esmaltado. Cca. 1975
Fábrica de Santa Clara
28 x 57 cm
Nº *Inventario*: 9026



Xerro
Porcelana. Moldeado. Pintado a man. Esmaltado. Cca. 1970
Fábrica de Santa Clara
28 x 57 cm
Nº *Inventario*: 9027



Xerro
Porcelana. Moldeado. Pintado a man. Esmaltado. Cca. 1970
Fábrica de Santa Clara. Asdo. F. Romero
28 x 57 cm
Nº *Inventario*: 9028



Xerro
Porcelana. Moldeado. Pintado a man e calcografía. Esmaltado. Cca. 1970
Fábrica de Santa Clara
28 x 57 cm
Nº *Inventario*: 9029



Xerro. Búcaro
Porcelana. Moldeado. Pintado a man e calcografía. Esmaltado. Cca. 1970
Fábrica de Santa Clara
20 x 46 cm
Nº *Inventario*: 9031



Xerro. Búcaro
Porcelana. Moldeado. Pintado a man e calcografía. Esmaltado. Cca. 1980
Fábrica de Santa Clara
20 x 46 cm
Nº *Inventario*: 9032



Xerro. Búcaro
Porcelana. Moldeado. Pintado a man e calcografía. Esmaltado. Cca. 1975
Fábrica de Santa Clara
20 x 46 cm
Nº *Inventario*: 9033



Xerro. Búcaro
Porcelana. Moldeado. Pintado a man. Esmaltado. Cca. 1970
Fábrica de Santa Clara
20 x 46 cm
Nº Inventario: 9034



Xerro. Floreiro
Porcelana. Moldeado. Pintado a man. Esmaltado. Cca. 1955
Fábrica de Santa Clara
10 x 35 cm
Nº Inventario: 9035



Xerro. Copa "Generalísimo"
Porcelana. Moldeado. Pintado a man. Esmaltado. Cca. 1955
Fábrica de Santa Clara
12 x 31 cm
Nº Inventario: 9036



Fonte. Bandexa
Porcelana. Moldeado. Pintado a man. Esmaltado. Cca. 1970
Fábrica de Santa Clara
65 x 29 cm
Nº Inventario: 9039



Fonte. Bandexa
Porcelana. Moldeado. Pintado a man. Esmaltado. Cca. 1970
Fábrica de Santa Clara
65 x 29 cm
Nº Inventario: 9040



Xerro. Copa
Porcelana. Moldeado. Pintado a man. Esmaltado. Cca. 1970
Fábrica de Santa Clara. Asdo. J. Alonso
30 x 60 cm
Nº Inventario: 9043



Xerro
Porcelana. Moldeado. Pintado a man e calcografía. Esmaltado. Cca. 1970
Fábrica de Santa Clara
20 x 48 cm
Nº Inventario: 9044



Xerro
Porcelana. Moldeado. Pintado a man. Esmaltado. Cca. 1970
Fábrica de Santa Clara. Asdo. A. Cameselle
20 x 48 cm
Nº Inventario: 9045



Xerro. Tibor
Porcelana. Moldeado. Pintado a man. Esmaltado. Cca. 1955
Fábrica de Santa Clara
15 x 30 cm
Nº Inventario: 9046



Xerro. Copa
Porcelana. Moldeado. Pintado a man. Esmaltado. 1981
Fábrica de Santa Clara. Asdo. A. Cameselle
30 x 60 cm
Nº Inventario: 9047



Xerro. Tipo copa "Perón"
Porcelana. Moldeado. Pintado a man. Esmaltado. Cca. 1975
Fábrica de Santa Clara. Asdo. J. Alonso
30 x 68 cm
Nº Inventario: 9050



Xerro para Roger Balet. Tipo copa "Peron"
Porcelana. Moldeado. Pintado a man. Esmaltado. 1958
Fábrica de Santa Clara. Asdo. Fuentes.
30 x 68 cm.
Nº Inventario: 9051



Placa de neno músico
Porcelana. Moldeado. Policromado. Esmaltado. Cca. 1975
Fábrica de Santa Clara
10 x 20 cm
Nº Inventario: 9056



Placa de peixes
Porcelana. Moldeado. Policromado. Esmaltado. Cca. 1955
Fábrica de Santa Clara
20 x 20 cm
Nº Inventario: 9057



Xerro
Porcelana. Moldeado. Pintado a man. Esmaltado. Cca. 1955
Fábrica de Santa Clara
26 x 60 cm
Nº Inventario: 9060



Centro de mesa
Porcelana. Moldeado. Policromado. Esmaltado. Cca. 1975
Fábrica de Santa Clara
30 x 15 cm
Nº Inventario: 9061



Xerro. Tibor
Porcelana. Moldeado. Calcografía. Esmaltado. S. XX
Porzellanit
15 x 30 cm
Nº Inventario: 9062



Xerro. Tibor
Porcelana. Moldeado. Calcografía. Esmaltado. S. XX
Porzellanit
15 x 25 cm
Nº Inventario: 9063



Xerro. Copa
Porcelana. Moldeado. Pintado a man. Esmaltado. Cca. 1980
Fábrica de Santa Clara. Asdo. Augusto Cameselle
30 x 60 cm
Nº Inventario: 9064



Xerro. Copa
Porcelana. Moldeado. Pintado a man. Esmaltado. Cca. 1980
Fábrica de Santa Clara. Asdo. J. Alonso.
30 x 60 cm
Nº Inventario: 9066



Xerro. Tipo "Versalles"
Porcelana. Moldeado. Pintado a man. Esmaltado. Cca. 1975
Fábrica de Santa Clara. Asdo. J. Alonso
28 x 68 cm
Nº Inventario: 9068



Xerro. Tipo copa "Perón"
Porcelana. Moldeado. Pintado a man. Esmaltado. Cca. 1975
Fábrica de Santa Clara. Asdo. Charito
30 x 68 cm
Nº Inventario: 9069



Centro de mesa
Vidro. Soprado. Esmaltado. Cca. 1960
Fábrica Casablanca Cristal
20 x 35 cm
Nº Inventario: 9072



Xerro. Tipo copa "Perón"
Porcelana. Moldeado. Pintado a man. Esmaltado. Cca. 1970
Fábrica de Santa Clara
30 x 68 cm
Nº Inventario: 9073



Xerro. Copa
Porcelana. Moldeado. Pintado a man. Esmaltado. Cca. 1970
Fábrica de Santa Clara. Asdo. Charito
30 x 60 cm
Nº Inventario: 9115



Azulexo de Santa Xusta e Agustina
Moldeado. S.XX
Descoñecido.
118 x 133 cm
Nº Inventario: 9155

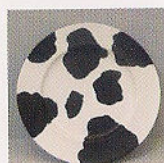
VAIXELAS E SERVIZOS



Prato fondo
Porcelana. Moldeado. Pintado a man. Témpera. Esmaltado. Cca. 1995
Fábrica de Santa Clara. Antonio de Felipe
23 cm
Nº Inventario: 8874/1



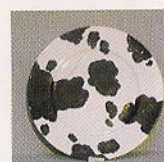
Prato fondo
Porcelana. Moldeado. Pintado a man. Témpera. Esmaltado. Cca. 1995
Fábrica de Santa Clara. Antonio de Felipe
23 cm
Nº Inventario: 8874/2



Prato chan
Porcelana. Moldeado. Pintado a man. Témpera. Esmaltado. Cca. 1995
Fábrica de Santa Clara. Antonio de Felipe
30 cm
Nº Inventario: 8874/3



Prato chan
Porcelana. Moldeado. Pintado a man. Témpera. Esmaltado. Cca. 1995
Fábrica de Santa Clara. Antonio de Felipe
30 cm
Nº Inventario: 8874/4



Prato chan
Porcelana. Moldeado. Pintado a man. Témpera. Esmaltado. Cca. 1995
Fábrica de Santa Clara. Antonio de Felipe
30 cm
Nº Inventario: 8874/5



Prato de sobremesa
Porcelana. Moldeado. Pintado a man. Témpera. Esmaltado. Cca. 1995
Fábrica de Santa Clara. Antonio de Felipe
21 cm
Nº Inventario: 8874/6



Prato fondo
Porcelana. Moldeado. Pintado a man. Témpera. Esmaltado. Cca. 1995
Fábrica de Santa Clara. Antonio de Felipe
23 cm
Nº Inventario: 8874/7



Fonte
Porcelana. Moldeado. Pintado a man. Témpera. Esmaltado. Cca. 1995
Fábrica de Santa Clara. Antonio de Felipe
38 x 20 cm
Nº Inventario: 8874/8



Fonte
Porcelana. Moldeado. Pintado a man. Témpera. Esmaltado. Cca. 1995
Fábrica de Santa Clara. Antonio de Felipe
35 cm
Nº Inventario: 8874/9



Fonte. Rabaneira
Porcelana. Moldeado. Pintado a man. Témpera. Esmaltado. Cca. 1995
Fábrica de Santa Clara. Antonio de Felipe
23 x 10 cm
Nº Inventario: 8874/10



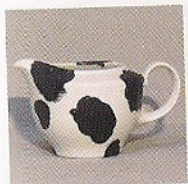
Ensaladeira
Porcelana. Moldeado. Pintado a man. Témpera. Esmaltado. Cca. 1995
Fábrica de Santa Clara. Antonio de Felipe
25 cm
Nº Inventario: 8874/11



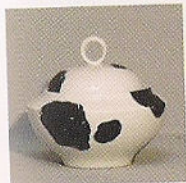
Sopeira
Porcelana. Moldeado. Pintado a man. Témpera. Esmaltado. Cca. 1995
Fábrica de Santa Clara. Antonio de Felipe
24 x 16 cm
Nº Inventario: 8874/12



Cafeteira
Porcelana. Moldeado. Pintado a man. Témpera. Esmaltado. Cca. 1995
Fábrica de Santa Clara. Antonio de Felipe
10 x 28 cm
Nº Inventario: 8874/14



Leiteira
Porcelana. Moldeado. Pintado a man. Témpera. Esmaltado. Cca. 1995
Fábrica de Santa Clara. Antonio de Felipe
12 x 9 cm
Nº Inventario: 8874/16



Azucreiro
Porcelana. Moldeado. Pintado a man. Témpera. Esmaltado. Cca. 1995
Fábrica de Santa Clara. Antonio de Felipe
12 x 9 cm
Nº Inventario: 8874/17



Cazoleta e prato
Porcelana. Moldeado. Pintado a man. Témpera. Esmaltado. Cca. 1995
Fábrica de Santa Clara. Antonio de Felipe
Caz. 16 x 5 cm. Prato. 15 cm
Nº Inventario: 8874/19. 8874/20



Taza de café e prato
Porcelana. Moldeado. Pintado a man. Témpera. Esmaltado. Cca. 1995
Fábrica de Santa Clara. Antonio de Felipe
Taza. 8 x 6,5 cm. Prato. 15 cm
Nº Inventario: 8874/21. 8874/22



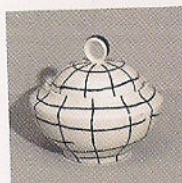
Taza de té e prato
Porcelana. Moldeado. Pintado a man. Témpera. Esmaltado. Cca. 1995
Fábrica de Santa Clara. Antonio de Felipe
Taza. 8 x 6,5 cm. Prato. 15 cm
Nº Inventario: 8874/23. 8874/24



Salseira
Porcelana. Moldeado. Pintado a man. Témpera. Esmaltado. Cca. 1995
Fábrica de Santa Clara. Antonio de Felipe
13 x 5 cm
Nº Inventario: 8874/25



Azucreiro
Porcelana. Moldeado. Pintado a man. Rotulador. Esmaltado. Cca. 1995
Fábrica de Santa Clara. Antonio de Felipe
12 x 9 cm
Nº Inventario: 8876/1



Azucreiro
Porcelana. Moldeado. Pintado a man. Rotulador. Esmaltado. Cca. 1995
Fábrica de Santa Clara. Antonio de Felipe
12 x 9 cm
Nº Inventario: 8876/3



Taza de café e prato
Porcelana. Moldeado. Pintado a man. Rotulador. Esmaltado. Cca. 1995
Fábrica de Santa Clara. Antonio de Felipe
Taza. 8 x 6,5 cm. Prato. 15 cm
Nº Inventario: 8876/5. 8875/6



Taza de café e prato
Porcelana. Moldeado. Pintado a man. Rotulador. Esmaltado. Cca. 1995
Fábrica de Santa Clara. Antonio de Felipe
Taza. 8 x 6,5 cm. Prato. 15 cm
Nº Inventario: 8876/7. 8876/8



Taza de café e prato
Porcelana. Moldeado. Pintado a man. Rotulador. Esmaltado. Cca. 1995
Fábrica de Santa Clara. Antonio de Felipe
Taza. 8 x 6,5 cm. Prato. 15 cm
Nº Inventario: 8876/9. 8876/10



Taza de café e prato
Porcelana. Moldeado. Pintado a man. Rotulador. Esmaltado. Cca. 1995
Fábrica de Santa Clara. Antonio de Felipe
Taza. 8 x 6,5 cm. Prato. 15 cm
Nº Inventario: 8876/11. 8876/12



Leiteira
Porcelana. Moldeado. Pintado a man. Rotulador. Esmaltado. Cca. 1995
Fábrica de Santa Clara. Antonio de Felipe
12 x 9 cm
Nº Inventario: 8876/13



Taza de consomé
Porcelana. Moldeado. Pintado a man. Rotulador. Esmaltado. Cca. 1995
Fábrica de Santa Clara. Antonio de Felipe
16 x 5 cm
Nº Inventario: 8876/14



Prato chan
Porcelana. Moldeado. Calcografía. Esmaltado. Cca. 1980
Fábrica de Santa Clara. Asdo. Pierre Cardin
26 cm
Nº Inventario: 8882/1



Prato chan
Porcelana. Moldeado. Calcografía. Esmaltado. Cca. 1980
Fábrica de Santa Clara. Asdo. Pierre Cardin
26 cm
Nº Inventario: 8882/2



Prato fondo
Porcelana. Moldeado. Calcografía. Esmaltado. Cca. 1980
Fábrica de Santa Clara. Asdo. Pierre Cardin
Nº Inventario: 8882/3



Prato de sobremesa
Porcelana. Moldeado. Calcografía. Esmaltado. Cca. 1980
Fábrica de Santa Clara. Asdo. Pierre Cardin
21 cm
Nº Inventario: 8882/4



Ensaladeira
Porcelana. Moldeado. Calcografía. Esmaltado. Cca. 1980
Fábrica de Santa Clara. Asdo. Pierre Cardin
25,5 x 5 cm
Nº Inventario: 8882/5



Sopeira
Porcelana. Moldeado. Calcografía. Esmaltado. Cca. 1980
Fábrica de Santa Clara. Asdo. Pierre Cardin
30 x 16 cm
Nº Inventario: 8882/6



Cafeteira
Porcelana. Moldeado. Calcografía. Esmaltado. Cca. 1980
Fábrica de Santa Clara. Asdo. Pierre Cardin
10 x 12 cm
Nº Inventario: 8882/8



Leiteira
Porcelana. Moldeado. Calcografía. Esmaltado. Cca. 1980
Fábrica de Santa Clara. Asdo. Pierre Cardin
12 x 9 cm
Nº Inventario: 8882/10



Salseira
Porcelana. Moldeado. Calcografía. Esmaltado. Cca. 1980
Fábrica de Santa Clara. Asdo. Pierre Cardin
12 x 7 cm
Nº Inventario: 8882/11



Prato chan
Porcelana. Moldeado. Calcografía. Esmaltado. Cca. 1980
Fábrica de Santa Clara. Asdo. Pierre Cardin
26 cm
Nº Inventario: 8883/1



Prato chan
Porcelana. Moldeado. Calcografía. Esmaltado. Cca. 1980
Fábrica de Santa Clara. Asdo. Pierre Cardin
26 cm
Nº Inventario: 8883/2



Prato fondo
Porcelana. Moldeado. Calcografía. Esmaltado. Cca. 1980
Fábrica de Santa Clara. Asdo. Pierre Cardin
23 cm
Nº Inventario: 8883/3



Prato de sobremesa
Porcelana. Moldeado. Calcografía. Esmaltado. Cca. 1980
Fábrica de Santa Clara. Asdo. Pierre Cardin
21 cm
Nº Inventario: 8883/4



Prato fondo
Porcelana. Moldeado. Calcografía. Esmaltado. Cca. 1980
Fábrica de Santa Clara. Asdo. Pierre Cardin
23 cm
Nº Inventario: 8883/5



Fonte Bandexa
Porcelana. Moldeado. Calcografia. Esmaltado. Cca. 1980
Fábrica de Santa Clara. Asdo. Pierre Cardin
30 x 10 cm
Nº Inventario: 8883/6



Sopeira
Porcelana. Moldeado. Calcografia. Esmaltado. Cca. 1980
Fábrica de Santa Clara. Asdo. Pierre Cardin
30 x 16 cm
Nº Inventario: 8883/7



Cafeteira
Porcelana. Moldeado. Calcografia. Esmaltado. Cca. 1980
Fábrica de Santa Clara. Asdo. Pierre Cardin
20 x 15 cm
Nº Inventario: 8883/9



Azucreiro
Porcelana. Moldeado. Calcografia. Esmaltado. Cca. 1980
Fábrica de Santa Clara. Asdo. Pierre Cardin
16 x 9 cm
Nº Inventario: 8883/11



Taza de café e prato
Porcelana. Moldeado. Calcografia. Esmaltado. Cca. 1980
Fábrica de Santa Clara. Asdo. Pierre Cardin
Taza. 8 x 6 cm. Prato. 15 cm
Nº Inventario: 8883/13. 8883/14



Taza de consomé e prato
Porcelana. Moldeado. Calcografia. Esmaltado. Cca. 1980
Fábrica de Santa Clara. Asdo. Pierre Cardin
Taza. 16 x 5 cm. Prato. 20 cm
Nº Inventario: 8883/15. 8883/16



Leiteira
Porcelana. Moldeado. Calcografia. Esmaltado. Cca. 1980
Fábrica de Santa Clara. Asdo. Pierre Cardin
12 x 9 cm
Nº Inventario: 8883/17



Salseira
Porcelana. Moldeado. Calcografia. Esmaltado. Cca. 1980
Fábrica de Santa Clara. Asdo. Pierre Cardin
12 x 7 cm
Nº Inventario: 8883/18



Prato chan
Louza. Moldeado. Calcografia. Esmaltado. Cca. 1980
Fábrica de Pontesa. Pierre Cardin
26 cm
Nº Inventario: 8884/1



Prato chan
Louza. Moldeado. Calcografia. Esmaltado. Cca. 1980
Fábrica de Pontesa. Pierre Cardin
26 cm
Nº Inventario: 8884/2



Prato chan
Louza. Moldeado. Calcografia. Esmaltado. Cca. 1980
Fábrica de Pontesa. Pierre Cardin
26 cm
Nº Inventario: 8884/3



Prato de postre
Louza. Moldeado. Calcografia. Esmaltado. Cca. 1980
Fábrica de Pontesa. Pierre Cardin
21 cm
Nº Inventario: 8884/4



Prato de taza de café
Louza. Moldeado. Calcografia. Esmaltado. Cca. 1980
Fábrica de Pontesa. Pierre Cardin
15 cm
Nº Inventario: 8884/5



Ensaladeira
Louza. Moldeado. Calcografia. Esmaltado. Cca. 1980
Fábrica de Pontesa. Pierre Cardin
30 x 5 cm
Nº Inventario: 8884/6

Conjunto de vaixela "Paradis"



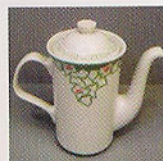
Sopeira
Louza. Moldeado. Calcografia. Esmaltado. Cca. 1980
Fábrica de Pontesa. Pierre Cardin
30 x 16 cm
Nº Inventario: 8884/7



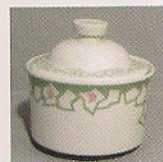
Fonte. Bandexa
Louza. Moldeado. Calcografia. Esmaltado. Cca. 1980
Fábrica de Pontesa. Pierre Cardin
36 x 10 cm
Nº Inventario: 8884/9



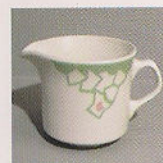
Fonte. Bandexiã
Louza. Moldeado. Calcografia. Esmaltado. Cca. 1980
Fábrica de Pontesa. Pierre Cardin
15 x 10 cm
Nº Inventario: 8884/10



Cafeteira
Louza. Moldeado. Calcografia. Esmaltado. Cca. 1980
Fábrica de Pontesa. Pierre Cardin
18 x 20 cm
Nº Inventario: 8884/11



Azucreiro
Louza. Moldeado. Calcografia. Esmaltado. Cca. 1980
Fábrica de Pontesa. Pierre Cardin
12 x 5 cm
Nº Inventario: 8884/13



Leiteira
Louza. Moldeado. Calcografia. Esmaltado. Cca. 1980
Fábrica de Pontesa. Pierre Cardin
12 x 9 cm
Nº Inventario: 8884/15



Taza de café e prato
Louza. Moldeado. Calcografia. Esmaltado. Cca. 1980
Fábrica de Pontesa. Pierre Cardin
Taza. 8 x 6 cm. Prato. 15 cm
Nº Inventario: 8884/16. 8884/17

Conjunto de vaixela "Cascabel"



Salseira
Louza. Moldeado. Calcografia. Esmaltado. Cca. 1980
Fábrica de Pontesa. Pierre Cardin
12 x 7 cm
Nº Inventario: 8884/18



Prato chan
Louza. Moldeado. Calcografia. Esmaltado. Cca. 1980
Fábrica de Pontesa. Pierre Cardin
26 cm
Nº Inventario: 8885/1



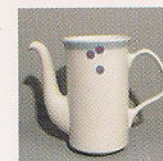
Prato fundo
Louza. Moldeado. Calcografia. Esmaltado. Cca. 1980
Fábrica de Pontesa. Pierre Cardin
23 cm
Nº Inventario: 8885/2



Fonte. Bandexiã
Louza. Moldeado. Calcografia. Esmaltado. Cca. 1980
Fábrica de Pontesa. Pierre Cardin
16 x 5 cm
Nº Inventario: 8885/3



Sopeira
Louza. Moldeado. Calcografia. Esmaltado. Cca. 1980
Fábrica de Pontesa. Pierre Cardin
30 x 16 cm
Nº Inventario: 8885/4



Cafeteira
Louza. Moldeado. Calcografia. Esmaltado. Cca. 1980
Fábrica de Pontesa. Pierre Cardin
18 x 20 cm
Nº Inventario: 8885/6



Prato chan
Louza. Moldeado. Calcografia. Esmaltado. Cca. 1980
Fábrica de Pontesa. Pierre Cardin
26 cm
Nº *Inventario*: 8886/1, 8886/2



Prato fondo
Louza. Moldeado. Calcografia. Esmaltado. Cca. 1980
Fábrica de Pontesa. Pierre Cardin
23 cm
Nº *Inventario*: 8886/3



Prato de sobremesa
Louza. Moldeado. Calcografia. Esmaltado. Cca. 1980
Fábrica de Pontesa. Pierre Cardin
21 cm
Nº *Inventario*: 8886/4



Ensaladeira
Louza. Moldeado. Calcografia. Esmaltado. Cca. 1980
Fábrica de Pontesa. Pierre Cardin
23 x 5 cm
Nº *Inventario*: 8886/5



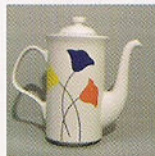
Sopceira
Louza. Moldeado. Calcografia. Esmaltado. Cca. 1980
Fábrica de Pontesa. Pierre Cardin
26 x 16 cm
Nº *Inventario*: 8886/6



Azucreiro
Louza. Moldeado. Calcografia. Esmaltado. Cca. 1980
Fábrica de Pontesa. Pierre Cardin
10 x 9 cm
Nº *Inventario*: 8889/8



Leiteira
Louza. Moldeado. Calcografia. Esmaltado. Cca. 1980
Fábrica de Pontesa. Pierre Cardin
10 x 9 cm
Nº *Inventario*: 8886/10



Cafeteira
Louza. Moldeado. Calcografia. Esmaltado. Cca. 1980
Fábrica de Pontesa. Pierre Cardin
18 x 20 cm
Nº *Inventario*: 8886/11



Taza de café e prato
Louza. Moldeado. Calcografia. Esmaltado. Cca. 1980
Fábrica de Pontesa. Pierre Cardin
Taza. 6 x 8 cm. Prato. 15 cm
Nº *Inventario*: 8886/13, 8886/14



Prato chan
Porcelana. Moldeado. Calcografia. Esmaltado. Cca. 1980
Fábrica de Santa Clara
26 cm
Nº *Inventario*: 8887/1



Prato chan
Porcelana. Moldeado. Calcografia. Esmaltado. Cca. 1980
Fábrica de Santa Clara
26 cm
Nº *Inventario*: 8887/2



Prato chan
Porcelana. Moldeado. Calcografia. Esmaltado. Cca. 1980
Fábrica de Santa Clara
26 cm
Nº *Inventario*: 8887/3



Prato chan
Porcelana. Moldeado. Calcografia. Esmaltado. Cca. 1980
Fábrica de Santa Clara
26 cm
Nº *Inventario*: 8887/4



Prato fondo
Porcelana. Moldeado. Calcografia. Esmaltado. Cca. 1980
Fábrica de Santa Clara
23 cm
Nº *Inventario*: 8887/5



Fonte. Bandexa
Porcelana. Moldeado. Calcografía. Esmaltado. Cca. 1980
Fábrica de Santa Clara
36 x 15 cm
Nº Inventario: 8887/6



Azucreiro
Porcelana. Moldeado. Calcografía. Esmaltado. Cca. 1980
Fábrica de Santa Clara
10 x 9 cm
Nº Inventario: 8887/7



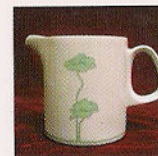
Leiteira
Porcelana. Moldeado. Calcografía. Esmaltado. Cca. 1980
Fábrica de Santa Clara
12 x 9 cm
Nº Inventario: 8887/9



Cafeteira
Porcelana. Moldeado. Calcografía. Esmaltado. Cca. 1980
Fábrica de Santa Clara
10 x 20 cm
Nº Inventario: 8887/10



Taza de café e prato
Porcelana. Moldeado. Calcografía. Esmaltado. Cca. 1980
Fábrica de Santa Clara
Taza. 7 x 7 cm. Prato. 12 cm
Nº Inventario: 8887/12. 8887/13



Leiteira
Porcelana. Moldeado. Calcografía. Esmaltado. Cca. 1980
Fábrica de Santa Clara
12 x 9 cm
Nº Inventario: 8887/14



Prato chan
Porcelana. Moldeado. Calcografía. Esmaltado. Cca. 1980
Fábrica de Santa Clara
26 cm
Nº Inventario: 8887/15



Prato fundo
Porcelana. Moldeado. Calcografía. Esmaltado. Cca. 1980
Fábrica de Santa Clara
23 cm
Nº Inventario: 8887/16



Prato de sobremesa
Porcelana. Moldeado. Calcografía. Esmaltado. Cca. 1980
Fábrica de Santa Clara
20 cm
Nº Inventario: 8887/17



Fonte. Bandexa
Porcelana. Moldeado. Calcografía. Esmaltado. Cca. 1980
Fábrica de Santa Clara
28 x 15 cm
Nº Inventario: 8887/18



Fonte. Bandexa
Porcelana. Moldeado. Calcografía. Esmaltado. Cca. 1980
Fábrica de Santa Clara
20 x 15 cm
Nº Inventario: 8887/19



Fonte. Bandexiña
Porcelana. Moldeado. Calcografía. Esmaltado. Cca. 1980
Fábrica de Santa Clara
16 x 5 cm
Nº Inventario: 8887/20



Taza de café e prato
Porcelana. Moldeado. Calcografía. Esmaltado. Cca. 1980
Fábrica de Santa Clara
Taza. 7 x 7 cm. Prato. 12 cm
Nº Inventario: 8887/21. 8887/22



Taza de café e prato
Porcelana. Moldeado. Calcografía. Esmaltado. Cca. 1980
Fábrica de Santa Clara
Taza. 7 x 7 cm. Prato. 12 cm
Nº Inventario: 8887/23. 8887/24



Cazoleta
Porcelana. Moldeado. Calcografia. Esmaltado. Cca. 1980
Fábrica de Santa Clara
13 x 10 cm
Nº Inventario: 8887/25



Taza de consomé e prato
Porcelana. Moldeado. Calcografia. Esmaltado. Cca. 1980
Fábrica de Santa Clara
Taza. 12 x 5 cm. Prato. 17 cm
Nº Inventario: 8887/26. 8887/27



Cafeteira
Porcelana. Moldeado. Calcografia. Esmaltado. Cca. 1980
Fábrica de Santa Clara
10 x 15 cm
Inventario: 8887/28



Teteira
Porcelana. Moldeado. Calcografia. Esmaltado. Cca. 1980
Fábrica de Santa Clara
10 x 10 cm
Nº Inventario: 8887/30



Leiteira
Porcelana. Moldeado. Calcografia. Esmaltado. Cca. 1980
Fábrica de Santa Clara
10 x 15 cm
Nº Inventario: 8887/32



Prato de postre
Porcelana. Moldeado. Pintado a man. Esmaltado. 1995
Fábrica de Santa Clara
22 cm
Nº Inventario: 8985/1



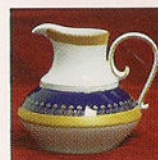
Prato fundo
Porcelana. Moldeado. Pintado a man. Esmaltado. 1995
Fábrica de Santa Clara
23 cm
Nº Inventario: 8985/2



Taza de consomé e prato
Porcelana. Moldeado. Pintado a man. Esmaltado. 1995
Fábrica de Santa Clara
Taza. 17 x 5 cm. Prato. 20 cm
Nº Inventario: 8985/3. 8985/4



Azucreiro
Porcelana. Moldeado. Pintado a man. Esmaltado. 1995
Fábrica de Santa Clara
10 x 13 cm
Nº Inventario: 8985/5



Leiteira
Porcelana. Moldeado. Pintado a man. Esmaltado. 1995
Fábrica de Santa Clara
10 x 11 cm
Nº Inventario: 8985/7



Cafeteira
Porcelana. Moldeado. Pintado a man. Esmaltado. 1995
Fábrica de Santa Clara
18 x 22 cm
Nº Inventario: 8985/8



Prato fundo
Porcelana. Moldeado. Calcografia. Esmaltado. Cca. 1980.
Fábrica de Santa Clara
23 cm
Nº Inventario: 8986/1



Taza de café e prato
Porcelana. Moldeado. Calcografia. Esmaltado. Cca. 1980
Fábrica de Santa Clara
Taza. 11 x 5 cm. Prato. 18 cm
Nº Inventario: 8986/2. 8986/3



Fonte. Bandexiña
Porcelana. Moldeado. Calcografia. Esmaltado. Cca. 1980
Fábrica de Santa Clara
10 x 5 cm
Nº Inventario: 8986/4



Fonte. Bandexa
Porcelana. Moldeado. Calcografia. Esmaltado. Cca. 1980
Fábrica de Santa Clara
39 x 10 cm
Nº Inventario: 8986/5



Fonte. Bandexa
Porcelana. Moldeado. Calcografia. Esmaltado. Cca. 1980
Fábrica de Santa Clara
31 cm
Nº Inventario: 8986/6



Ensaladeira
Porcelana. Moldeado. Calcografia. Esmaltado. Cca. 1980
Fábrica de Santa Clara
25 x 8 cm
Nº Inventario: 8986/7



Cafeteira
Porcelana. Moldeado. Calcografia. Esmaltado. Cca. 1980
Fábrica de Santa Clara
21 x 20 cm
Nº Inventario: 8986/8



Leiteira
Porcelana. Moldeado. Calcografia. Esmaltado. Cca. 1980.
Fábrica de Santa Clara
11 x 10 cm
Nº Inventario: 8986/10



Sopeira
Porcelana. Moldeado. Calcografia. Esmaltado. Cca. 1980
Fábrica de Santa Clara
30 x 22 cm
Nº Inventario: 8986/11



Teteira
Porcelana. Moldeado. Pintado a man. Esmaltado. Cca. 1955
Fábrica de Santa Clara
20 x 15 cm
Nº Inventario: 9065/1



Fonte bandexa
Porcelana. Moldeado. Pintado a man. Esmaltado. Cca. 1955
Fábrica de Santa Clara
35 x 20 cm
Nº Inventario: 9065/2



Fonte bandexa
Porcelana. Moldeado. Pintado a man. Esmaltado. Cca. 1955
Fábrica de Santa Clara
30 x 20 cm
Nº Inventario: 9065/3



Ensaladeira
Porcelana. Moldeado. Pintado a man. Témpera. 1995
Fábrica de Santa Clara. Asdo. Antonio de Felipe
28 x 10 cm
Nº Inventario: 8875



Sopeira. Tipo "Imperio"
Porcelana. Moldeado. Esmaltado. S.XX
Fábrica de Santa Clara
20 x 10 cm
Nº Inventario: 9070



Sopeira
Porcelana. Moldeado. Esmaltado. S.XX
Fábrica de Santa Clara
25 x 10 cm
Nº Inventario: 9071



Sopeira. Tipo "Imperio"
Porcelana. Moldeado. Calcografia. Cca. 1975
Fábrica de Pontesa
20 x 10 cm
Nº Inventario: 9116



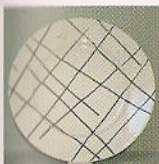
Sopeira. Tipo "Granada"
Porcelana. Moldeado. Policromado. Esmaltado. S.XX
Fábrica de Santa Clara
29 x 22 cm
Nº Inventario: 9119



Sopeira. Tipo "Granada"
Porcelana. Moldeado. Esmaltado. S.XX
Fábrica de Santa Clara
29 x 22 cm
Nº Inventario: 9120



Cazoleta
Porcelana. Moldeado. Policromado. Esmaltado. S.XX
Fábrica de Santa Clara
15 x 7 cm
Nº Inventario: 9156



Prato chan
Porcelana. Moldeado. Pintado a man. Rotulador. Esmaltado. Cca. 1995
Fábrica de Santa Clara. Antonio de Felipe
26 cm
Nº Inventario: 8877/1



Prato de sobremesa
Porcelana. Moldeado. Pintado a man. Rotulador. Esmaltado. Cca. 1995
Fábrica de Santa Clara. Antonio de Felipe
21 cm
Nº Inventario: 8877/2



Prato chan
Porcelana. Moldeado. Pintado a man. Rotulador. Esmaltado. Cca. 1995
Fábrica de Santa Clara. Antonio de Felipe
26 cm
Nº Inventario: 8877/3



Prato chan
Porcelana. Moldeado. Pintado a man. Témpera. Esmaltado. 1995
Fábrica de Santa Clara. Antonio de Felipe
26 cm
Nº Inventario: 8850



Prato chan
Porcelana. Moldeado. Pintado a man. Témpera. Esmaltado. 1995
Fábrica de Pontesa. Antonio de Felipe
30 cm
Nº Inventario: 8851



Prato chan
Louza. Moldeado. Pintado a man. Témpera. 1995
Fábrica de Pontesa. Antonio de Felipe
30 cm
Nº Inventario: 8852



Prato chan
Louza. Moldeado. Pintado a man. Témpera. 1995
Fábrica de Pontesa. Antonio de Felipe
30 cm
Nº Inventario: 8853



Prato chan
Louza. Moldeado. Pintado a man. Témpera. 1995
Fábrica de Santa Clara. Antonio de Felipe
26 cm
Nº Inventario: 8854



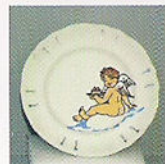
Prato chan
Louza. Moldeado. Pintado a man. Témpera. Esmaltado. 1995
Fábrica de Santa Clara. Antonio de Felipe
26 cm
Nº Inventario: 8855



Prato chan
Porcelana. Moldeado. Pintado a man. Témpera. 1995
Fábrica de Santa Clara. Antonio de Felipe
26 cm
Nº Inventario: 8856



Prato chan
Louza. Moldeado. Pintado a man. Témpera. 1995
Fábrica de Santa Clara. Antonio de Felipe
26 cm
Nº Inventario: 8857



Prato de sobremesa
Biscoito. Moldeado. Pintado a man. Témpera. 1995
Fábrica de Santa Clara. Antonio de Felipe
21 cm
Nº Inventario: 8858



Prato de sobremesa
Biscoito. Moldeado. Pintado a man. Têmpera. 1995
Fábrica de Santa Clara. Antonio de Felipe
21 cm
Nº Inventario: 8859



Prato de sobremesa
Biscoito. Moldeado. Pintado a man. Têmpera. 1995
Fábrica de Santa Clara. Antonio de Felipe
21 cm
Nº Inventario: 8860



Prato de sobremesa
Porcelana. Moldeado. Pintado a man. Têmpera. 1995
Fábrica de Santa Clara. Antonio de Felipe
21 cm
Nº Inventario: 8861



Prato de sobremesa
Biscoito. Moldeado. Pintado a man. Têmpera. 1995
Fábrica de Santa Clara. Antonio de Felipe
21 cm
Nº Inventario: 8862



Prato de sobremesa
Porcelana. Moldeado. Pintado a man. Têmpera. Esmaltado. 1995
Fábrica de Santa Clara. Antonio de Felipe
21 cm
Nº Inventario: 8863



Prato fundo
Porcelana. Moldeado. Pintado a man. Têmpera. Esmaltado. 1995
Fábrica de Santa Clara. Antonio de Felipe
23 cm
Nº Inventario: 8864



Prato fundo
Biscoito. Moldeado. Pintado a man. Têmpera. 1995
Fábrica de Santa Clara. Antonio de Felipe
23 cm
Nº Inventario: 8865



Prato fundo
Biscoito. Moldeado. Pintado a man. Têmpera. Rotulador. 1995
Fábrica de Santa Clara. Antonio de Felipe
23 cm
Nº Inventario: 8866



Prato fundo
Biscoito. Moldeado. Pintado a man. Têmpera. 1995
Fábrica de Santa Clara. Antonio de Felipe
23 cm
Nº Inventario: 8867



Prato fundo
Biscoito. Moldeado. Pintado a man. Têmpera. Rotulador. 1995
Fábrica de Santa Clara. Antonio de Felipe
23 cm
Nº Inventario: 8868



Fonte. Bandexa
Porcelana. Moldeado. Pintado a man. Têmpera. 1995
Fábrica de Pontesa. Antonio de Felipe
38 x 20 cm
Nº Inventario: 8869



Fonte. Bandexa
Porcelana. Moldeado. Pintado a man. Têmpera. Rotulador. 1995
Fábrica de Santa Clara. Antonio de Felipe
38 x 20 cm
Nº Inventario: 8870



Fonte. Bandexa
Porcelana. Moldeado. Pintado a man. Têmpera. Esmaltado. 1995
Fábrica de Santa Clara. Antonio de Felipe
38 x 20 cm
Nº Inventario: 8871



Prato fundo
Porcelana. Moldeado. Pintado a man. Têmpera. Rotulador. Esmaltado. Cca. 1995
Fábrica de Santa Clara. Antonio de Felipe
23 cm
Nº Inventario: 8872



Prato chan
Porcelana. Moldeado. Pintado a man. Témpera. Rotulador. Esmaltado. Cca. 1995
Fábrica de Santa Clara. Antonio de Felipe
26 cm
Nº Inventario: 8873



Prato chan
Biscoito. Moldeado. Pintado a man. Rotulador. Esmaltado. Cca. 1995
Fábrica de Santa Clara. Antonio de Felipe
30 cm
Nº Inventario: 8878



Prato chan
Biscoito. Moldeado. Pintado a man. Rotulador. Esmaltado. Cca. 1995
Fábrica de Santa Clara. Antonio de Felipe
30 cm
Nº Inventario: 8879



Prato chan
Biscoito. Moldeado. Pintado a man. Rotulador. Esmaltado. Cca. 1995
Fábrica de Santa Clara. Antonio de Felipe
30 cm
Nº Inventario: 8880



Prato chan
Biscoito. Moldeado. Pintado a man. Rotulador. Esmaltado. Cca. 1995
Fábrica de Santa Clara. Antonio de Felipe
30 cm
Nº Inventario: 8881

FIGURAS



Figura de muller
Louza. Modelado. Policromado. S.XX.
Fábrica de Santa Clara
5 x 33 cm
Nº Inventario: 8847



Figura de muller
Porcelana. Modelado. Policromado. Esmaltado. S.XX.
Fábrica de Santa Clara
5 x 33 cm
Nº Inventario: 8848



Figura de parella
Porcelana. Modelado. Policromado. Esmaltado. S.XX.
Fábrica de Santa Clara
18 x 30 cm
Nº Inventario: 8849



Figura de parella de monxas.
Porcelana. Moldeado. Policromado. Esmaltado. Cca. 1970
Fábrica de Santa Clara
10 x 33 cm
Nº Inventario: 8895



Figura de parella de mulleres
Porcelana. Moldeado. Policromado. Esmaltado. Cca. 1970
Fábrica de Santa Clara
10 x 33 cm
Nº Inventario: 8896



Figura de muller. Licoreira
Porcelana. Moldeado. Policromado. Esmaltado. Cca. 1975
Fábrica de Santa Clara
8 x 35 cm
Nº Inventario: 8957



Figura de parella flamenca
Porcelana. Moldeado. Policromado. Esmaltado. Cca. 1970
Fábrica de Santa Clara
15 x 33 cm
Nº Inventario: 8958



Figura de muller
Porcelana. Moldeado. Policromado. Esmaltado. Cca. 1970
Fábrica de Santa Clara
10 x 33 cm
Nº Inventario: 8959



Figura de paxaros
Porcelana. Moldeado. Esmaltado. S.XX
Fábrica de Santa Clara
5 x 15 cm
Nº Inventario: 8992



Figura de parella de mulleres
Porcelana. Moldeado. Esmaltado. S.XX
Fábrica de Santa Clara
10 x 33 cm
Nº Inventario: 9021



Figura de parella de monxes
Porcelana. Moldeado. Esmaltado
Fábrica de Santa Clara
10 x 33 cm
Nº Inventario: 9022



Figura de parella de monxas
Porcelana. Moldeado. Esmaltado
Fábrica de Santa Clara
10 x 33 cm
Nº Inventario: 9023



Figura de muller
Porcelana. Moldeado. Policromado. Esmaltado. S.XX
Fábrica de Santa Clara
10 x 33 cm
Nº Inventario: 9030



Figura de pescador
Porcelana. Moldeado. Policromado. Esmaltado. Cca. 1975
Fábrica de Santa Clara
10 x 33 cm
Nº Inventario: 9037



Figura de parella
Porcelana. Moldeado. Policromado. Esmaltado. Cca. 1975
Fábrica de Santa Clara
18 x 30 cm
Nº Inventario: 9038



Figura de muller
Louza. Moldeado. Policromado. Esmaltado. S/data.
Fábrica de Santa Clara
10 x 33 cm
Nº Inventario: 9041



Figura de touro
Louza. Moldeado. Policromado. Esmaltado. S/data.
Fábrica de Santa Clara
30 x 10 cm
Nº Inventario: 9042



Figura de parella
Porcelana. Moldeado. Policromado. Esmaltado. Cca. 1970
Fábrica de Santa Clara
18 x 30 cm
Nº Inventario: 9048



Figura de muller
Porcelana. Moldeado. Policromado. Esmaltado. S/data.
Fábrica de Santa Clara
15 x 33 cm
Nº Inventario: 9049



Figura de muller
Porcelana. Moldeado. Policromado. Esmaltado. Cca. 1970
Fábrica de Santa Clara
5 x 30 cm
Nº Inventario: 9052



Figura de muller
Porcelana. Moldeado. Esmaltado. S/data.
Fábrica de Santa Clara
5 x 30 cm
Nº Inventario: 9053



Figura de moza
Porcelana. Moldeado. Policromado. Cca. 1975
Fábrica de Santa Clara
5 x 30 cm
Nº Inventario: 9054



Figura de pescador
Porcelana. Moldeado. Policromado. Esmaltado. Cca. 1965
Fábrica de Santa Clara
10 x 30 cm
Nº Inventario: 9055



Figura de parella
Porcelana. Moldeado. Policromado. Cca. 1970
Fábrica de Santa Clara
18 x 33 cm
Nº Inventario: 9117



Figura de parella
Porcelana. Moldeado. Policromado. Esmaltado. Cca. 1975
Fábrica de Santa Clara
18 x 33 cm
Nº Inventario: 9118

ELEMENTOS DE PRODUCCIÓN



Molde de vidro
Ferro. Fundido. S.XX
Fábrica de Vanosa
20 x 20 cm
Nº Inventario: 8841



Molde de vidro
Ferro. Fundido. S.XX
Fábrica de Vanosa
28 x 20 cm
Nº Inventario: 8842



Molde de sopeira
Xeso. Moldeado. S.XX
Fábrica de Santa Clara
20 x 30 cm
Nº Inventario: 9075



Molde de prato
Xeso. Moldeado. S.XX
Fábrica de Santa Clara
30 cm
Nº Inventario: 9076



Prato en cru
Porcelana en cru. Moldeado. Desecación. S.XX
Fábrica de Santa Clara
26 cm
Nº Inventario: 9077 (11 pezas)



Prato de sobremesa. Mostra de pasta "Aranjuez"
Porcelana. Moldeado. Esmaltado. S.XX
Fábrica de Santa Clara
21 cm
Nº Inventario: 9078



Molde de tapa de sopeira "Granada"
Xeso. Moldeado. Forno. Cca. 1980
Fábrica de Santa Clara
25 x 15 cm
Nº Inventario: 9093



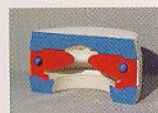
Molde de asas "Sevilla"
Xeso. Moldeado. Forno. Cca. 1980
Fábrica de Santa Clara
30 cm
Nº Inventario: 9094



Molde de asas "Marina"
Xeso. Moldeado. Forno. Cca. 1980
Fábrica de Santa Clara
30 cm
Nº Inventario: 9095



Madreforma e sección de molde
Madeira. Xeso. Tallado. Moldeado. Cca. 1980.
Fábrica de Santa Clara
Madreforma. 35 x 24 cm. Sección. 10 x 24 cm
Nº Inventario: 9100, 9101



Sección de molde de tapa "Granada"
Xeso. Moldeado. Cca. 1980
Fábrica de Santa Clara
10 x 30 cm
Nº Inventario: 9102



Sección de molde de sopeira "Granada"
Xeso. Moldeado. Cca. 1980
Fábrica de Santa Clara
19 x 24 cm
Nº Inventario: 9103



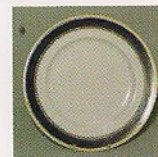
Sección de sopeira tipo granada
Porcelana. Moldeado. Esmaltado. S.XX
Fábrica de Santa Clara
18 x 22 cm
Nº Inventario: 9107



Prato chan decorado. Mostra de produción
Porcelana. Moldeado. Policromado. S.XX
Fábrica de Santa Clara
26 cm
Nº Inventario: 9111 (5 pezas)



Prato chan decorado. Mostra de produción
Porcelana. Moldeado. Policromado. S.XX
Fábrica de Santa Clara
26 cm
Nº Inventario: 9112 (2 pezas)



Prato chan decorado. Tipo "Infanta Elena". Mostra de produción
Porcelana. Moldeado. Policromado. S.XX
Fábrica de Santa Clara
26 cm
Nº Inventario: 9113



Prato chan. Mostra de produción
Porcelana. Moldeado. Esmaltado. S.XX
Fábrica de Santa Clara
26 cm
Nº Inventario: 9114 (7 pezas)



Sopeira "Granada" en cru
Porcelana en cru. Moldeado. Desecación. S.XX
Fábrica de Santa Clara
29 x 22 cm
Nº Inventario: 9121



Madreforma
Madeira. Talla. S.XX
Fábrica de Santa Clara
29 x 28 cm
Nº Inventario: 9126



Prato chan en cru
Porcelana en cru. Moldeado. Desecación. S.XX
Fábrica de Santa Clara
26 cm
Nº Inventario: 9128 (9 pezas)



Prato chan en cru
Porcelana en cru. Moldeado. Deseccación. S.XX
Fábrica de Santa Clara
26 cm
Nº Inventario: 9129

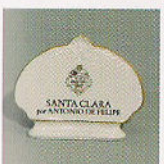
CARTELAS DO MUSEO DA FÁBRICA DE SANTA CLARA



Cartela
Porcelana. Moldeado. Gravado. Esmaltado. Cca. 1975
Fábrica de Santa Clara
10 x 15 cm
Nº Inventario: 9058



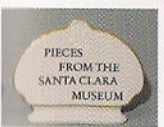
Cartela Santa Clara España Excelsior
Porcelana. Moldeado. Impresión. Esmaltado. S.XX
Fábrica de Santa Clara
8 x 10 cm
Nº Inventario: 9059/1



Cartela Santa Clara por Antonio de Felipe
Porcelana. Moldeado. Impresión. Esmaltado. S. XX
Fábrica de Santa Clara
8 x 10 cm
Nº Inventario: 9059/2



Cartela Pezas do museo de Santa Clara
Porcelana. Moldeado. Impresión. Esmaltado. S. XX
Fábrica de Santa Clara
8 x 10 cm
Nº Inventario: 9059/3 ao 9059/13



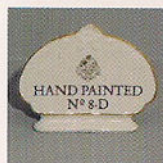
Cartela Pieces from the Fábrica de Santa Clara museum
Porcelana. Moldeado. Impresión. Esmaltado. S. XX
Fábrica de Santa Clara
8 x 10 cm
Nº Inventario: 9059/14 ao 9059/23



Cartela Stücke vonder Santa Clara Museum
Porcelana. Moldeado. Impresión. Esmaltado. S. XX
Fábrica de Santa Clara
8 x 10 cm
Nº Inventario: 9059/24 ao 9059/33



Cartela Hand painted 4 H
Porcelana. Moldeado. Impresión. Esmaltado. S. XX
Fábrica de Santa Clara
8 x 10 cm
Nº Inventario: 9059/34



Cartela Hand painted 8 D
Porcelana. Moldeado. Impresión. Esmaltado. S. XX.
Fábrica de Santa Clara
8 x 10 cm
Nº Inventario: 9059/35



Cartela Hand painted 10 A
Porcelana. Moldeado. Impresión. Esmaltado. S. XX
Fábrica de Santa Clara
8 x 10 cm
Nº Inventario: 9059/36



Cartela Hand painted 25
Porcelana. Moldeado. Impresión. Esmaltado. S. XX
Fábrica de Santa Clara
8 x 10 cm
Nº Inventario: 9059/37



Cartela Hand painted 28
Porcelana. Moldeado. Impresión. Esmaltado. S. XX
Fábrica de Santa Clara
8 x 10 cm
Nº Inventario: 9059/38



Cartela Hand painted 34F
Porcelana. Moldeado. Impresión. Esmaltado. S. XX
Fábrica de Santa Clara
8 x 10 cm
Nº Inventario: 9059/39



Cartela Hand painted 40 A
Porcelana. Moldeado. Impresión. Esmaltado. S. XX
Fábrica de Santa Clara
8 x 10 cm
Nº Inventario: 9059/40



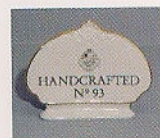
Cartela Handcrafted 45 T
Porcelana. Moldeado. Impresión. Esmaltado. S. XX
Fábrica de Santa Clara
8 x 10 cm
Nº Inventario: 9059/41



Cartela Hand painted 84 C
Porcelana. Moldeado. Impresión. Esmaltado. S. XX
Fábrica de Santa Clara
8 x 10 cm
Nº Inventario: 9059/42



Cartela Hand painted 90 E
Porcelana. Moldeado. Impresión. Esmaltado. S. XX
Fábrica de Santa Clara
8 x 10 cm
Nº Inventario: 9059/43



Cartela Handcrafted 93
Porcelana. Moldeado. Impresión. Esmaltado. S. XX
Fábrica de Santa Clara
8 x 10 cm
Nº Inventario: 9059/44



Cartela Hand painted 94 D
Porcelana. Moldeado. Impresión. Esmaltado. S. XX
Fábrica de Santa Clara
8 x 10 cm
Nº Inventario: 9059/45



Cartela Handcrafted 95 T
Porcelana. Moldeado. Impresión. Esmaltado. S. XX
Fábrica de Santa Clara
8 x 10 cm
Nº Inventario: 9059/46



Cartela Hand painted 97 B
Porcelana. Moldeado. Impresión. Esmaltado. S. XX
Fábrica de Santa Clara
8 x 10 cm
Nº Inventario: 9059/47



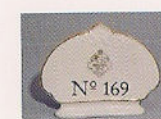
Cartela Hand painted 103 F
Porcelana. Moldeado. Impresión. Esmaltado. S. XX
Fábrica de Santa Clara
8 x 10 cm
Nº Inventario: 9059/48



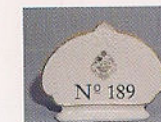
Cartela Hand painted 105 M
Porcelana. Moldeado. Impresión. Esmaltado. S. XX
Fábrica de Santa Clara
8 x 10 cm
Nº Inventario: 9059/49



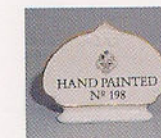
Cartela Hand painted 168
Porcelana. Moldeado. Impresión. Esmaltado. S. XX
Fábrica de Santa Clara
8 x 10 cm
Nº Inventario: 9059/50



Cartela 169
Porcelana. Moldeado. Impresión. Esmaltado. S. XX
Fábrica de Santa Clara
8 x 10 cm
Nº Inventario: 9059/51



Cartela 189
Porcelana. Moldeado. Impresión. Esmaltado. S. XX
Fábrica de Santa Clara
8 x 10 cm
Nº Inventario: 9059/52



Cartela Hand painted 198
Porcelana. Moldeado. Impresión. Esmaltado. S. XX
Fábrica de Santa Clara
8 x 10 cm
Nº Inventario: 9059/53



Cartela Molde de prato
 Porcelana. Moldeado. Impresión. Esmaltado. S. XX
 Fábrica de Santa Clara
 8 x 10 cm
Nº Inventario: 9059/55



Cartela Frita
 Porcelana. Moldeado. Impresión. Esmaltado. S. XX
 Fábrica de Santa Clara
 8 x 10 cm
Nº Inventario: 9059/62



Cartela Prato en cru
 Porcelana. Moldeado. Impresión. Esmaltado. S. XX
 Fábrica de Santa Clara
 8 x 10 cm
Nº Inventario: 9059/56



Cartela Lastra
 Porcelana. Moldeado. Impresión. Esmaltado. S. XX
 Fábrica de Santa Clara
 8 x 10 cm
Nº Inventario: 9059/63



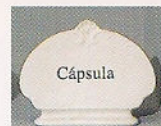
Cartela Lastra
 Porcelana. Moldeado. Impresión. Esmaltado. S. XX
 Fábrica de Santa Clara
 8 x 10 cm
Nº Inventario: 9059/57



Cartela Asas
 Porcelana. Moldeado. Impresión. Esmaltado. S. XX
 Fábrica de Santa Clara
 8 x 10 cm
Nº Inventario: 9059/64



Cartela Prato en cru
 Porcelana. Moldeado. Impresión. Esmaltado. S. XX
 Fábrica de Santa Clara
 8 x 10 cm
Nº Inventario: 9059/58



Cartela Cápsula
 Porcelana. Moldeado. Impresión. Esmaltado. S. XX
 Fábrica de Santa Clara
 8 x 10 cm
Nº Inventario: 9059/65



Cartela Modelo orixinal
 Porcelana. Moldeado. Impresión. Esmaltado. S. XX
 Fábrica de Santa Clara
 8 x 10 cm
Nº Inventario: 9059/59



Cartela Molde de taza
 Porcelana. Moldeado. Impresión. Esmaltado. S. XX
 Fábrica de Santa Clara
 8 x 10 cm
Nº Inventario: 9059/66



Cartela Roler
 Porcelana. Moldeado. Impresión. Esmaltado. S. XX
 Fábrica de Santa Clara
 8 x 10 cm
Nº Inventario: 9059/60



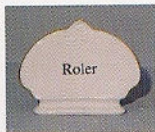
Cartela Sección Molde de fabricación
 Porcelana. Moldeado. Impresión. Esmaltado. S. XX
 Fábrica de Santa Clara
 8 x 10 cm
Nº Inventario: 9059/67



Cartela Churro
 Porcelana. Moldeado. Impresión. Esmaltado. S. XX
 Fábrica de Santa Clara
 8 x 10 cm
Nº Inventario: 9059/61



Cartela Pasta atomizada
 Porcelana. Moldeado. Impresión. Esmaltado. S. XX
 Fábrica de Santa Clara
Nº Inventario: 9059/68



Cartela Roler
Porcelana. Moldeado. Impresión. Esmaltado. S. XX
Fábrica de Santa Clara
8 x 10 cm
Nº Inventario: 9059/69



Cartela Cuarzo
Porcelana. Moldeado. Impresión. Esmaltado. S. XX
Fábrica de Santa Clara
8 x 10 cm
Nº Inventario: 9059/71



Cartela Caolín
Porcelana. Moldeado. Impresión. Esmaltado. S. XX
Fábrica de Santa Clara
8 x 10 cm
Nº Inventario: 9059/72



Cartela Pieza decorada
Porcelana. Moldeado. Impresión. Esmaltado. S. XX
Fábrica de Santa Clara
8 x 10 cm
Nº Inventario: 9059/73



Cartela Pieza decorada
Porcelana. Moldeado. Impresión. Esmaltado. S. XX
Fábrica de Santa Clara
8 x 10 cm
Nº Inventario: 9059/74



Cartela Plato barnizado
Porcelana. Moldeado. Impresión. Esmaltado. S. XX
Fábrica de Santa Clara
8 x 10 cm
Nº Inventario: 9059/75



Cartela Taza en crudo
Porcelana. Moldeado. Impresión. Esmaltado. S. XX
Fábrica de Santa Clara
8 x 10 cm
Nº Inventario: 9059/76



Cartela Pasta de colaxe
Porcelana. Moldeado. Impresión. Esmaltado. S. XX
Fábrica de Santa Clara
8 x 10 cm
Nº Inventario: 9059/77



Cartela Matrices para fabricación de moldes
Porcelana. Moldeado. Impresión. Esmaltado. S. XX
Fábrica de Santa Clara
8 x 10 cm
Nº Inventario: 9059/78



Cartela Plato en blanco
Porcelana. Moldeado. Impresión. Esmaltado. S. XX
Fábrica de Santa Clara
8 x 10 cm
Nº Inventario: 9059/79



Cartela Pieza cocida
Porcelana. Moldeado. Impresión. Esmaltado. S. XX
Fábrica de Santa Clara
8 x 10 cm
Nº Inventario: 9059/80



Cartela Pieza decorada
Porcelana. Moldeado. Impresión. Esmaltado. S. XX
Fábrica de Santa Clara
8 x 10 cm
Nº Inventario: 9059/81



Cartela Pieza terminada en blanco
Porcelana. Moldeado. Impresión. Esmaltado. S. XX
Fábrica de Santa Clara
8 x 10 cm
Nº Inventario: 9059/82



Cartela Pieza en crudo
Porcelana. Moldeado. Impresión. Esmaltado. S. XX
Fábrica de Santa Clara
8 x 10 cm
Nº Inventario: 9059/83



Cartela Feldespato
Porcelana. Moldeado. Impresión. Esmaltado. S. XX
Fábrica de Santa Clara
8 x 10 cm
Nº Inventario: 9059/84



Cartela Escoria
Porcelana. Moldeado. Impresión. Esmaltado. S. XX
Fábrica de Santa Clara
8 x 10 cm
Nº Inventario: 9059/91



Cartela Arcilla
Porcelana. Moldeado. Impresión. Esmaltado. S. XX
Fábrica de Santa Clara
8 x 10 cm
Nº Inventario: 9059/85



Cartela Casco de vidrio
Porcelana. Moldeado. Impresión. Esmaltado. S. XX
Fábrica de Santa Clara
Nº Inventario: 9059/92



Cartela Galleta
Porcelana. Moldeado. Impresión. Esmaltado. S. XX
Fábrica de Santa Clara
8 x 10 cm
Nº Inventario: 9059/86



Cartela Feldespato
Porcelana. Moldeado. Impresión. Esmaltado. S. XX
Fábrica de Santa Clara
8 x 10 cm
Nº Inventario: 9059/93



Cartela Plato bizcochado
Porcelana. Moldeado. Impresión. Esmaltado. S. XX
Fábrica de Santa Clara
8 x 10 cm
Nº Inventario: 9059/87



Cartela Arena
Porcelana. Moldeado. Impresión. Esmaltado. S. XX
Fábrica de Santa Clara
8 x 10 cm
Nº Inventario: 9059/94



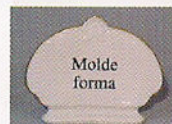
Cartela Carbonato de sosa
Porcelana. Moldeado. Impresión. Esmaltado. S. XX
Fábrica de Santa Clara
8 x 10 cm
Nº Inventario: 9059/88



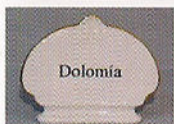
Cartela Molde proforma
Porcelana. Moldeado. Impresión. Esmaltado. S. XX
Fábrica de Santa Clara
8 x 10 cm
Nº Inventario: 9059/95



Cartela Caliza
Porcelana. Moldeado. Impresión. Esmaltado. S. XX
Fábrica de Santa Clara
8 x 10 cm
Nº Inventario: 9059/89



Cartela Molde forma
Porcelana. Moldeado. Impresión. Esmaltado. S. XX
Fábrica de Santa Clara
8 x 10 cm
Nº Inventario: 9059/96



Cartela Dolomía
Porcelana. Moldeado. Impresión. Esmaltado. S. XX
Fábrica de Santa Clara
8 x 10 cm
Nº Inventario: 9059/90



Cartela Botella conformada
Porcelana. Moldeado. Impresión. Esmaltado. S. XX
Fábrica de Santa Clara
8 x 10 cm
Nº Inventario: 9059/97

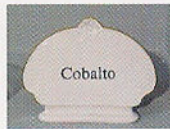
FRASQUERÍA E BOTELLAS



Cartela Parisón
Porcelana. Moldeado. Impresión. Esmaltado. S. XX
Fábrica de Santa Clara
8 x 10 cm
Nº Inventario: 9059/98



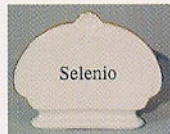
Cartela Sulfato
Porcelana. Moldeado. Impresión. Esmaltado. S. XX
Fábrica de Santa Clara
8 x 10 cm
Nº Inventario: 9059/99



Cartela Cobalto
Porcelana. Moldeado. Impresión. Esmaltado. S. XX
Fábrica de Santa Clara
8 x 10 cm
Nº Inventario: 9059/100



Cartela Cerio
Porcelana. Moldeado. Impresión. Esmaltado. S. XX
Fábrica de Santa Clara
8 x 10 cm
Nº Inventario: 9059/101



Cartela Selenio
Porcelana. Moldeado. Impresión. Esmaltado. S. XX
Fábrica de Santa Clara
8 x 10 cm
Nº Inventario: 9059/102



Botella
Vidro. Moldeado. Soprado. S.XX
Fábrica de Vanosa
7 x 10 cm
Nº Inventario: 9135



Botella
Vidro. Moldeado. Soprado. S.XX
Fábrica de Vanosa
12 x 30 cm
Nº Inventario: 9136 (2 piezas)



Botella
Vidro. Moldeado. Soprado. S.XX
Fábrica de Vanosa
5 x 10 cm
Nº Inventario: 9137



Botella. Garrafa
Vidro. Moldeado. Soprado. S.XX
Fábrica de Vanosa
15 x 31 cm
Nº Inventario: 9144 (4 piezas)



Botella de anís
Vidro. Moldeado. Soprado. S.XX
Fábrica de Vanosa
11 x 35 cm
Nº Inventario: 9145



Botella. Redoma
Vidro. Moldeado. Soprado. S.XX
Fábrica de Vanosa
16 x 25 cm
Nº Inventario: 9146 (4 piezas)



Botella. Garrafa
Vidro. Moldeado. Soprado. S.XX
Fábrica de Vanosa
16 x 31 cm
Nº Inventario: 9147



Botella
Vidro. Moldeado. Soprado. S.XX
Fábrica de Vanosa
12 x 31 cm
Nº Inventario: 9148



Botella. Garrafa
Vidro. Moldeado. Soprado. S.XX
Fábrica de Vanosa
16 x 34 cm
Nº Inventario: 9149



Botella de licor
Vidro. Moldeado. Soprado. S.XX
Fábrica de Vanosa
10 x 20 cm
Nº Inventario: 9150



Botella. Redoma
Vidro. Moldeado. Soprado. S.XX
Fábrica de Vanosa
16 x 25 cm
Nº Inventario: 9151 (2 pezas)



Botella de xenebra
Vidro. Moldeado. Soprado. S.XX
Fábrica de Vanosa
8 x 30 cm
Nº Inventario: 9152



Botella
Vidro. Moldeado. Soprado. S.XX
Fábrica de Vanosa
15 x 30 cm
Nº Inventario: 9153



Botella. Garrafa
Vidro. Moldeado. Soprado. S.XX
Fábrica de Vanosa
14 x 30 cm
Nº Inventario: 9154

OUTROS ELEMENTOS

Modelo de cruceiro
Xeso. Modelado. 1942
Fábrica de Santa Clara. Asdo. Lantada
20 x 35 cm
Nº Inventario: 8804

Modelo de sopeira
Xeso. Modelado. S.XX
Fábrica de Santa Clara
30 x 28 cm
Nº Inventario: 8805

Modelo de parella de pastores
Xeso. Modelado. 1969
Fábrica de Santa Clara. Asdo. Rafael
38 x 20 cm
Nº Inventario: 8806

Modelo de cullerón sopeiro
Xeso. Modelado. S.XX
Fábrica de Santa Clara
15 cm
Nº Inventario: 8810

Modelo de figura de lagarteiros
Xeso. Modelado. S.XX
Fábrica de Santa Clara
20 x 35 cm
Nº Inventario: 8811

Modelo de figura de charros
Xeso. Modelado. Cca. 1945
Fábrica de Santa Clara. Asdo. Lantada
40 x 24 cm
Nº Inventario: 8812

Modelo para figura de bandoleiros
Xeso. Modelado. S.XX
Fábrica de Santa Clara. Asdo. Morera
28 x 32 cm
Nº Inventario: 8816

Modelo para figura de muller
Xeso. Modelado. S.XX
Fábrica de Santa Clara. Asdo. Morera
16 x 25 cm
Nº Inventario: 8823

Modelo para figura de muller
Xeso. Modelado. S.XX
Fábrica de Santa Clara
22 x 35 cm
Nº Inventario: 8828

Modelo decorativo
Xeso. Modelado. S.XX
Fábrica de Santa Clara
5 x 7 cm
Nº Inventario: 8838

Modelo decorativo
Xeso. Modelado. S.XX
Fábrica de Santa Clara
3 x 7,5 cm
Nº Inventario: 8838/1

Modelo de asa
Xeso. Modelado. S.XX
Fábrica de Santa Clara
3 x 5 cm
Nº Inventario: 8839

Modelo de asa
Xeso. Modelado. S.XX
Fábrica de Santa Clara
3 x 5 cm
Nº Inventario: 8840

Modelo de tapa de sopeira
Xeso. Modelado. S.XX
Fábrica de Santa Clara
9 x 26 cm
Nº Inventario: 8846

Cartela Primer molde
Porcelana. Moldeado. Impresión. Esmaltado.
S. XX
Fábrica de Santa Clara
8 x 10 cm
Nº Inventario: 9059/54

Cartela Seccion de peza terminada
Porcelana. Moldeado. Impresión. Esmaltado. S. XX
Fábrica de Santa Clara
8 x 10 cm
Nº Inventario: 9059/70

Xerro. Floreiro
Porcelana. Moldeado. Calcografía. Esmaltado. Cca. 1970
Fábrica de Santa Clara
10 x 25 cm
Nº Inventario: 9015

Modelo de Fonte. Bandexa
Xeso. Moldeado. S. XX
Fábrica de Santa Clara
55 x 5 cm
Nº Inventario: 9074

Lastra
Lastra. Moldeado. Forno. S. XX
Fábrica de Santa Clara
29 cm
Nº Inventario: 9079 (5 pezas)

Pasta para fabricación de tazas
Pasta. S. XX
Fábrica de Santa Clara
5 x 5 cm
Nº Inventario: 9080

Ferramenta de desbarbar
Ferro. Fundido. S. XX
Fábrica de Santa Clara
15 x 10 cm
Nº Inventario: 9081

Roler para fabricación de pratos
Ferro. Fundido. S. XX
Fábrica de Santa Clara
30 cm
Nº Inventario: 9083

Churro de pasta
Pasta. S. XX
Fábrica de Santa Clara
10 x 40 cm
Nº Inventario: 9084

Recipiente para pasta
Porcelana. Moldeado. Esmaltado. S. XX
Fábrica de Santa Clara
26 cm
Nº Inventario: 9085

Prato fondo. Mostra de porcelana fritada
Porcelana. Moldeado. Esmaltado. S. XX
Fábrica de Santa Clara
23 cm
Nº Inventario: 9086

Prato de sobremesa. Mostra de producción
Moldeado. Esmaltado. S. XX
Fábrica de Santa Clara
21 cm
Nº Inventario: 9087

Toros de pasta para pratos
Pasta para terraxa. S. XX
Fábrica de Santa Clara
15 cm
Nº Inventario: 9088

Cunca en cru
Pasta en cru. Moldeado. Desección. S. XX
Fábrica de Santa Clara
15 cm
Nº Inventario: 9089

Taza en cru
Pasta en cru. Moldeado. Desección. S. XX
Fábrica de Santa Clara
15 cm
Nº Inventario: 9090

Conxunto de asas (fragmentos)
Pasta en cru. Moldeado. Desección. S. XX
Fábrica de Santa Clara
Nº Inventario: 9091 (23 pezas)

Conxunto de cápsulas
Refractario. Moldeado. Forno. S. XX
Fábrica de Santa Clara
32 cm
Nº Inventario: 9092 (5 pezas)

Peza de madreforma
Madeira. Tallado. S. XX
Fábrica de Santa Clara
8 x 20 cm
Nº Inventario: 9096

Peza de madreforma
Madeira. Tallado. S. XX
Fábrica de Santa Clara
8 x 22 cm
Nº Inventario: 9097

Taza en cru
Pasta en cru. Moldeado. Desección. S. XX
Fábrica de Santa Clara
7 x 7 cm
Nº Inventario: 9098

Molde de cunca tipo mar
Xeso. Moldeado. S. XX
Fábrica de Santa Clara
7 x 15 cm
Nº Inventario: 9099

Roler para fabricación de tazas
Ferro. Fundido. S. XX
Fábrica de Santa Clara
7 x 15 cm
Nº Inventario: 9104

Recipiente para pasta
Porcelana. Moldeado. Esmaltado. S. XX
Fábrica de Santa Clara
26 cm
Nº Inventario: 9106

Recipiente para caolín
Porcelana. Moldeado. Esmaltado. S. XX
Fábrica de Santa Clara
26 cm
Nº Inventario: 9108

Recipiente para cuarzo
Porcelana. Moldeado. Esmaltado. S. XX
Fábrica de Santa Clara
26 cm
Nº Inventario: 9109

Taza en cru (fragmentos)
Moldeado. Desección. S. XX
Fábrica de Santa Clara
Nº Inventario: 9110

Recipiente para feldespató
Porcelana. Moldeado. Esmaltado. S. XX
Fábrica de Santa Clara
26 cm
Nº Inventario: 9122

Recipiente para arxila
Porcelana. Moldeado. Esmaltado. S. XX
Fábrica de Santa Clara
26 cm
Nº Inventario: 9123

Fragmento de cartela
Porcelana. Moldeado. Esmaltado. S. XX
Fábrica de Santa Clara
Nº Inventario: 9125

Recipiente para sulfato
Vidro. Moldeado. Soprado. S. XX
Fábrica de Vanosa
20 x 9 cm
Nº Inventario: 9138/1

Recipiente para cobalto
Vidro. Moldeado. Soprado. S. XX
Fábrica de Vanosa
20 x 9 cm
Nº Inventario: 9138/2

Recipiente para cerio
Vidro. Moldeado. Soprado. S. XX
Fábrica de Vanosa
20 x 9 cm
Nº Inventario: 9138/3

Recipiente para selenio
Vidro. Moldeado. Soprado. S. XX
Fábrica de Vanosa
20 x 9 cm
Nº Inventario: 9138/4

Tapa de azucreiro
Porcelana. Moldeado. Esmaltado. S. XX
Fábrica de Santa Clara
5 cm
Nº Inventario: 9143

Recipiente para sosa
Vidro. Moldeado. Soprado. S. XX
Fábrica de Vanosa
20 x 9 cm
Nº Inventario: 9130/1

Recipiente para caliza
Vidro. Moldeado. Soprado. S. XX
Fábrica de Vanosa
20 x 9 cm
Nº Inventario: 9130/2

Recipiente para dolomia
Vidro. Moldeado. Soprado. S. XX
Fábrica de Vanosa
20 x 9 cm
Nº Inventario: 9130/3

Recipiente para escoura
Vidro. Moldeado. Soprado. S. XX
Fábrica de Vanosa
20 x 9 cm
Nº Inventario: 9130/4

Recipiente para area
Vidro. Moldeado. Soprado. S. XX
Fábrica de Vanosa
20 x 9 cm
Nº Inventario: 9130/5

Recipiente para vidro
Vidro. Moldeado. Soprado. S. XX
Fábrica de Vanosa
20 x 9 cm
Nº Inventario: 9130/6

Recipiente para feldespató
Vidro. Moldeado. Soprado. S. XX
Fábrica de Vanosa
20 x 9 cm
Nº Inventario: 9130/7

Pasta atomizada
Pasta. S. XX
Fábrica de Santa Clara
Nº Inventario: 9105

Material de producción. Arxila
Arxila. S. XX
Fábrica de Santa Clara
Nº Inventario: 9124

Material de producción. Galleta
Pasta. S. XX
Fábrica de Santa Clara
30 x 25 cm
Nº Inventario: 9127

Documento notarial
Impresión. 1995
Fábrica de Santa Clara
21 x 30 cm
Nº Inventario: 8985/10

Material de producción. Sosa
Sosa. S. XX
Fábrica de Santa Clara
Nº Inventario: 9131

Material de producción. Caliza
Caliza. S. XX
Fábrica de Santa Clara
Nº Inventario: 9132

Material de producción. Feldespató
Feldespató. S. XX
Fábrica de Santa Clara
Nº Inventario: 9133

Material de producción. Cascos de vidro
Cascos de vidro. S. XX
Fábrica de Santa Clara
Nº Inventario: 9134

Material de producción. Sulfato
Sulfato. S. XX
Fábrica de Santa Clara
Nº Inventario: 9139

Material de producción. Cobalto
Cobalto. S. XX
Fábrica de Santa Clara
Nº Inventario: 9140

Material de producción. Cerio
Cerio. S. XX
Fábrica de Santa Clara
Nº Inventario: 9141

Material de producción. Selenio
Selenio. S. XX
Fábrica de Santa Clara
Nº Inventario: 9142



Cartela Feldespato
Porcelana. Moldeado. Impresión. Esmaltado. S. XX
Fábrica de Santa Clara
8 x 10 cm
Nº Inventario: 9059/84



Cartela Escoria
Porcelana. Moldeado. Impresión. Esmaltado. S. XX
Fábrica de Santa Clara
8 x 10 cm
Nº Inventario: 9059/91



Cartela Arcilla
Porcelana. Moldeado. Impresión. Esmaltado. S. XX
Fábrica de Santa Clara
8 x 10 cm
Nº Inventario: 9059/85



Cartela Casco de vidrio
Porcelana. Moldeado. Impresión. Esmaltado. S. XX
Fábrica de Santa Clara
Nº Inventario: 9059/92



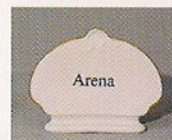
Cartela Galleta
Porcelana. Moldeado. Impresión. Esmaltado. S. XX
Fábrica de Santa Clara
8 x 10 cm
Nº Inventario: 9059/86



Cartela Feldespato
Porcelana. Moldeado. Impresión. Esmaltado. S. XX
Fábrica de Santa Clara
8 x 10 cm
Nº Inventario: 9059/93



Cartela Plato bizcochado
Porcelana. Moldeado. Impresión. Esmaltado. S. XX
Fábrica de Santa Clara
8 x 10 cm
Nº Inventario: 9059/87



Cartela Arena
Porcelana. Moldeado. Impresión. Esmaltado. S. XX
Fábrica de Santa Clara
8 x 10 cm
Nº Inventario: 9059/94



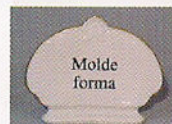
Cartela Carbonato de sosa
Porcelana. Moldeado. Impresión. Esmaltado. S. XX
Fábrica de Santa Clara
8 x 10 cm
Nº Inventario: 9059/88



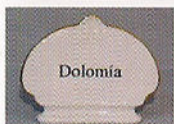
Cartela Molde proforma
Porcelana. Moldeado. Impresión. Esmaltado. S. XX
Fábrica de Santa Clara
8 x 10 cm
Nº Inventario: 9059/95



Cartela Caliza
Porcelana. Moldeado. Impresión. Esmaltado. S. XX
Fábrica de Santa Clara
8 x 10 cm
Nº Inventario: 9059/89



Cartela Molde forma
Porcelana. Moldeado. Impresión. Esmaltado. S. XX
Fábrica de Santa Clara
8 x 10 cm
Nº Inventario: 9059/96



Cartela Dolomía
Porcelana. Moldeado. Impresión. Esmaltado. S. XX
Fábrica de Santa Clara
8 x 10 cm
Nº Inventario: 9059/90



Cartela Botella conformada
Porcelana. Moldeado. Impresión. Esmaltado. S. XX
Fábrica de Santa Clara
8 x 10 cm
Nº Inventario: 9059/97

